

VSE



SCARICA LA
BROCHURE



GUARDA
IL VIDEO

SIMEX
• brevetto •

BENNE VAGLIATRICI A PEZZATURA VARIABILE

categoria

8 - 50 TON



Midi Exc.



Exc.



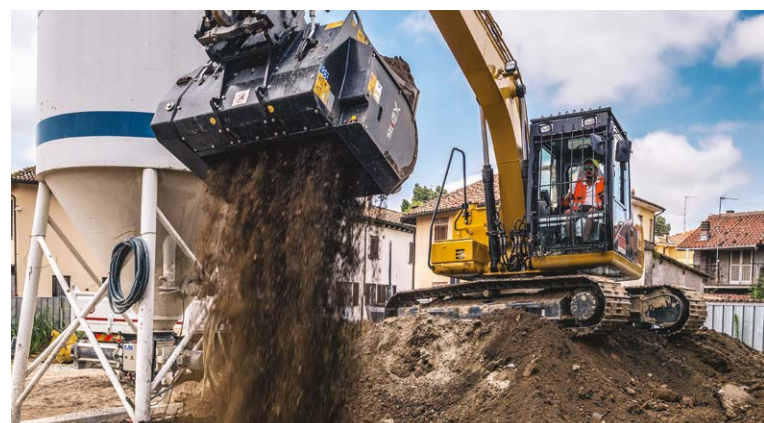
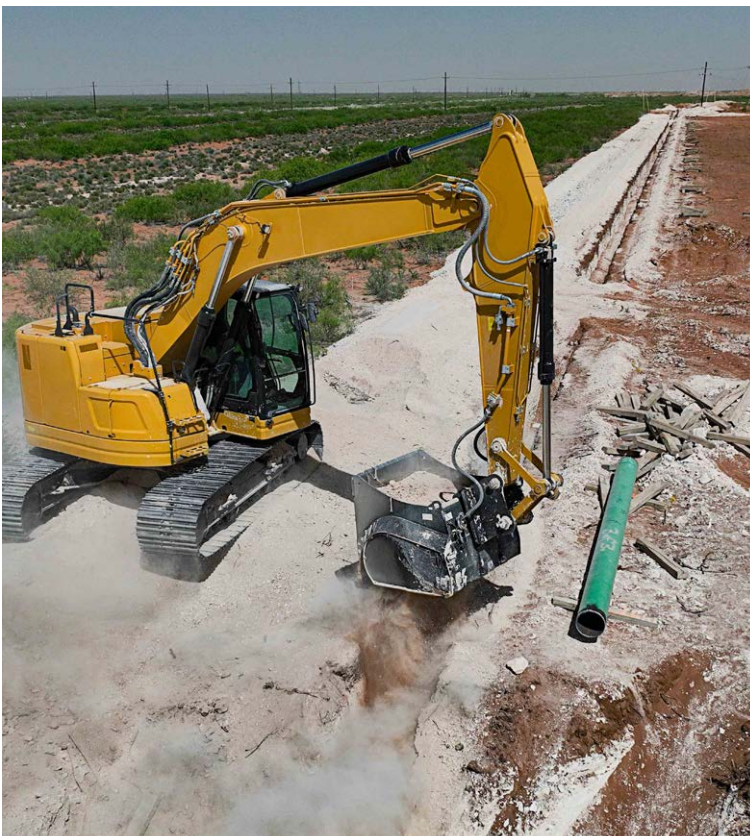
Backhoe

modelli

VSE 10 | VSE 20 | VSE 30 | VSE 40 | VSE 50



Progettate per la **separazione dei materiali in diverse pezzature direttamente in cantiere**, le benne vagliatrici Simex VSE per escavatore si distinguono per il facile caricamento, per la grande semplicità d'uso e per l'elevata produttività. L'esclusivo brevetto Simex permette la variazione istantanea della pezzatura del materiale vagliato in pochi secondi, tramite un comando presente nella cabina dell'operatore.



A**PRODUTTIVITÀ**

Gli alberi sono composti da elementi con dischi di diverso diametro che producono un'elevata vorticosità del materiale da vagliare.

B**VARIAZIONE Istantanea DELLA PEZZATURA**

Con un semplice comando dell'operatore in cabina, il meccanismo studiato e brevettato da Simex allontana ed avvicina gli alberi tramite azionamento idraulico, permettendo di variare la pezzatura del materiale vagliato in modo istantaneo.

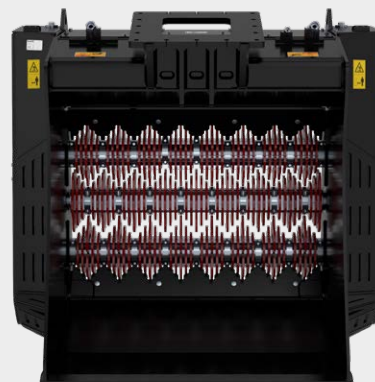
In alternativa se l'escavatore è equipaggiato con un impianto ausiliario a doppio effetto la variazione avviene tramite i manipolatori. Approfondimento a pagina 48.

C**FACILE CARICAMENTO**

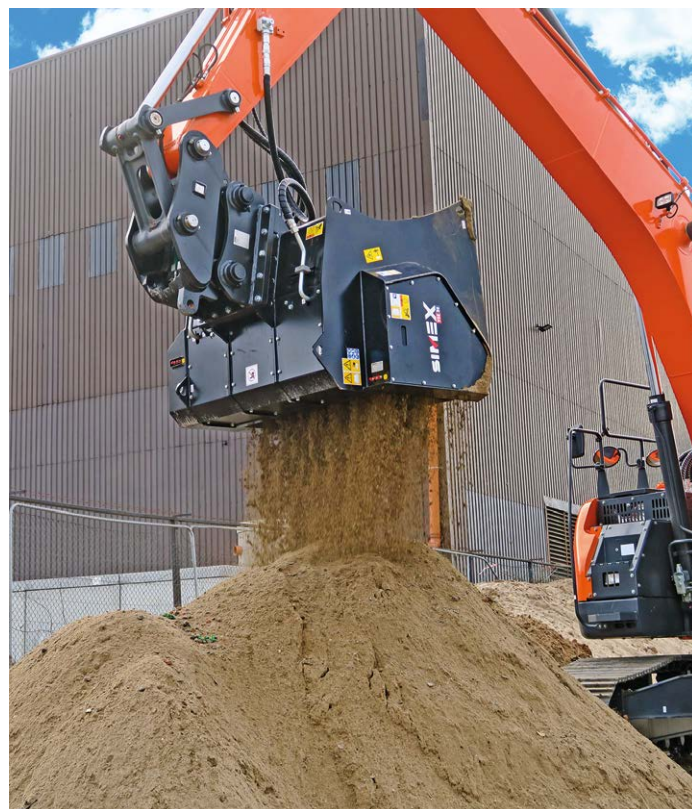
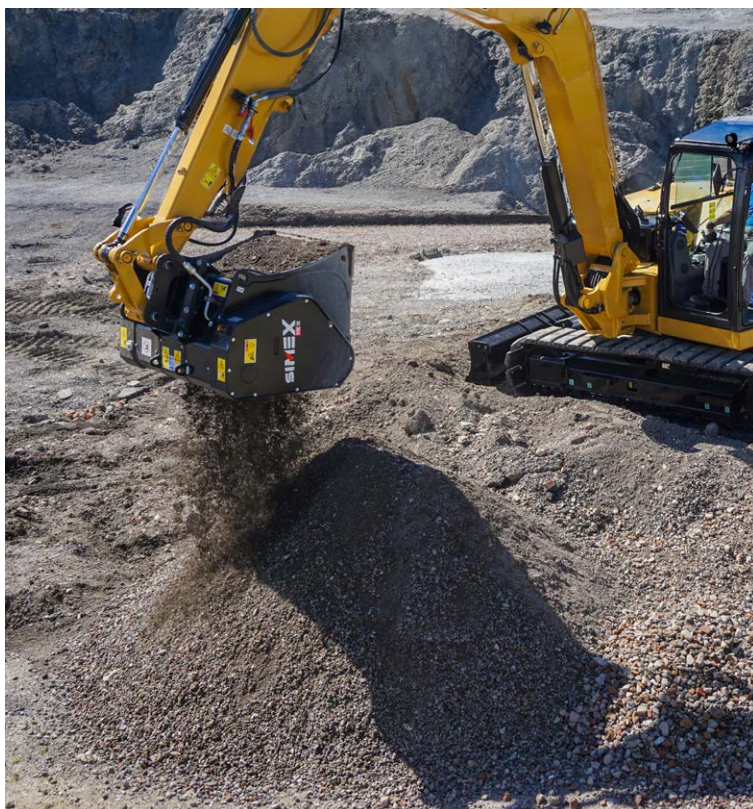
Bocca ampia, a forma di benna standard.

D

FIT: NUOVI UTENSILI DI VAGLIATURA Elementi vaglianti facilmente sostituibili, di diverso profilo per poter lavorare differenti materiali. La sostituzione degli utensili è rapida e non richiede lo smontaggio degli alberi. Approfondimento a pagina 50



APPLICAZIONI

PULIZIA TERRENO DA DETRITI SASSI GHIAIA**VAGLIATURA INERTI****RECUPERO SCARTI DA DEMOLIZIONE****COPERTURA SOTTOSERVIZI E CANALIZZAZIONI INTERRATE**

VARIAZIONE ISTANTANEA DELLA PEZZATURA: BREVETTO SIMEX



**TERZA FASE
SCARICO
DEL RESIDUO**

>55 mm >2,2 inch

**SECONDA FASE
5 SECONDI
MATERIALE DI
PEZZATURA MEDIA**

15-55 mm 0,6-2,2 inch

Cambio pezzatura
2 secondi

**PRIMA FASE
5 SECONDI
MATERIALE FINE**

0-15 mm 0-0,6 inch

Grazie al comando in cabina, l'operatore può realizzare con la medesima benna tre diverse granulometrie del materiale in uscita: un vagliato fine di pezzatura compresa tra 0-15 mm, una granulometria media tra i 15 e 55 mm, e, infine, un materiale grossolano, superiore ai 55 mm.*

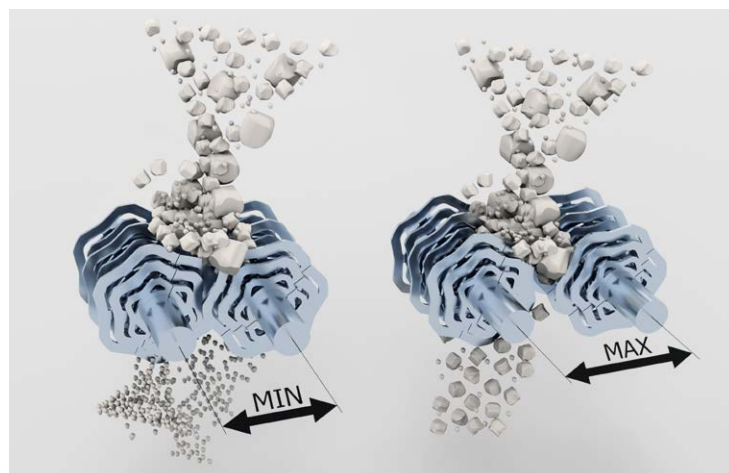
*Altre pezzature disponibili su richiesta

Con un semplice comando dell'operatore in cabina, il meccanismo studiato e brevettato da Simex allontana ed avvicina gli alberi tramite azionamento idraulico, permettendo di variare la pezzatura del materiale vagliato in pochi secondi.

Il sistema brevettato permette di distanziare ed avvicinare fra loro gli alberi su cui sono posti gli utensili di vagliatura, con un'escursione massima di 40 millimetri, per modificare istantaneamente la granulometria del materiale vagliato. Questo garantisce all'operatore:

- 1. velocità di esecuzione**
- 2. un notevole risparmio di tempo**
- 3. una marcata versatilità**

È possibile infatti lavorare su diversi materiali eliminando i tempi morti dovuti alle operazioni di distanziamento degli alberi o di cambio degli utensili, come accade con i sistemi tradizionali.





IL CONTROLLO DELLA PEZZATURA NEL RIEMPIMENTO DEGLI SCAVI

Nelle operazioni di riempimento e copertura di canalizzazioni interraste, soprattutto nel settore Oil & Gas, la gestione della pezzatura del materiale è un fattore determinante per ottimizzare tempi, costi e qualità del lavoro.

La benna vagliatrice **Simex VSE**, grazie al sistema brevettato di variazione rapida della granulometria, permette di ottenere istantaneamente diverse pezzature direttamente in cantiere, utilizzando lo stesso materiale scavato.

UN UNICO STRUMENTO PER BEDDING E RIEMPIMENTO

Durante le fasi operative, la benna VSE consente di produrre rapidamente materiali con granulometrie differenti.

LETTO DI POSA (BEDDING)

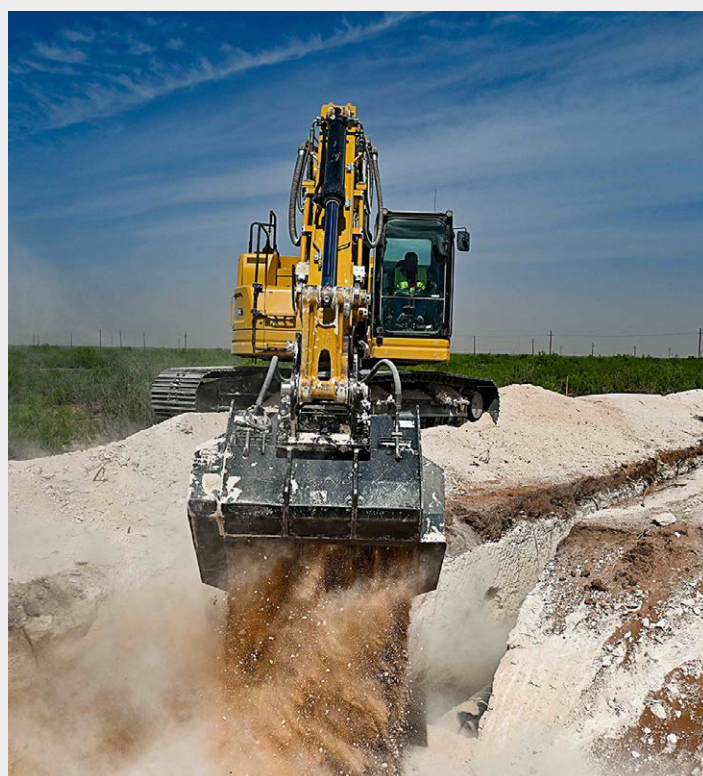
Avvicinando gli alberi, la benna seleziona materiale fine (0–15 mm), ideale per creare il letto di posa e proteggere le tubazioni da sassi e pietrisco.

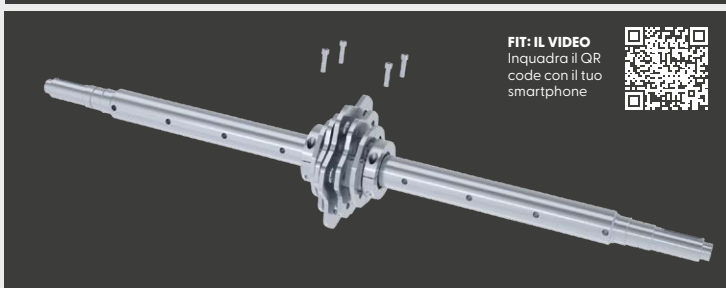
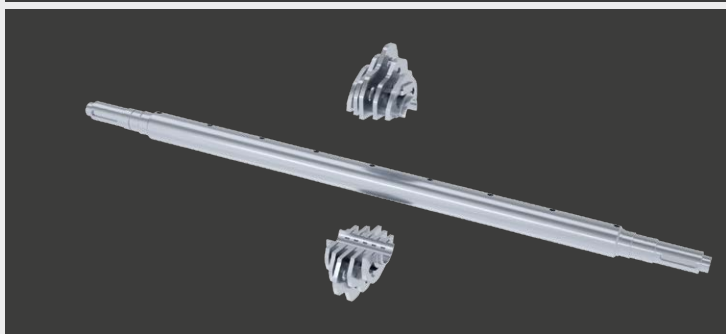
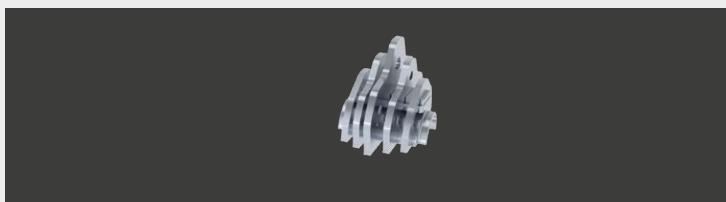
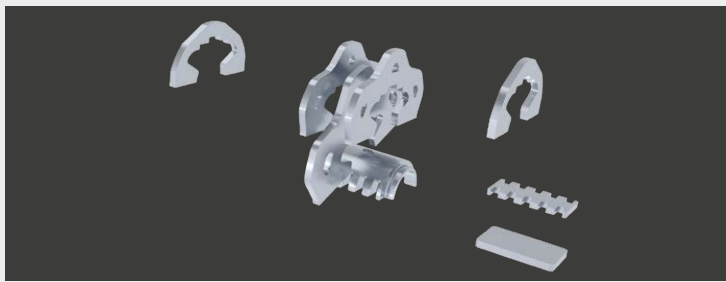
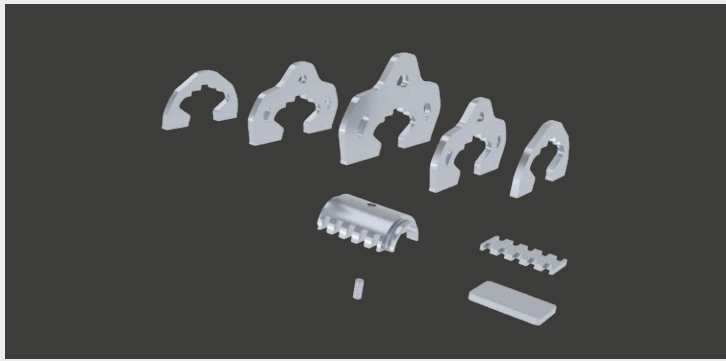
COPERTURA DELLA CANALIZZAZIONE

Con lo stesso comando rapido, l'operatore allarga gli alberi ottenendo materiale di media pezzatura (15–30 mm), perfetto per il riempimento dello scavo.

SCARTO DEL MATERIALE NON IDONEO

Il materiale con pezzatura maggiore viene automaticamente separato ed escluso dal riutilizzo.





FIT: IL VIDEO
Inquadra il QR
code con il tuo
smartphone

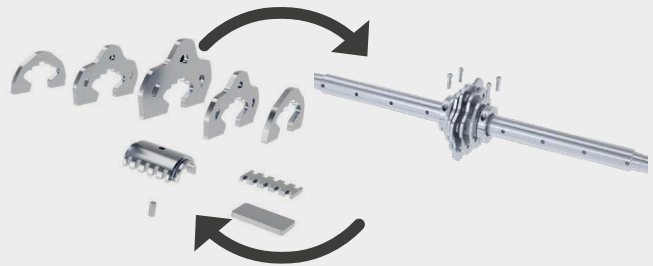


FIT: IL SISTEMA DI UTENSILI BREVETTATO SIMEX

Tutti i modelli della gamma VSE beneficiano degli utensili di vagliatura FIT, un brevetto Simex che permette all'operatore di configurare la propria benna al meglio, a seconda della destinazione d'uso e del materiale che si troverà a dover vagliare.

1 FINO AL 75% IN MENO DI COSTI DI MANUTENZIONE

Il sistema è caratterizzato dalla presenza di elementi vaglianti indipendenti, smontabili e sostituibili singolarmente. Gli utensili vengono poi fissati all'albero tramite morsetti e due viti, senza alcuna saldatura. Tutto ciò si traduce in un risparmio fino al 75% sui costi di manutenzione (rispetto al sistema precedente). La sostituzione, infatti, non prevede lo smontaggio degli alberi: ogni elemento è sostituibile singolarmente, in pochi minuti, direttamente in cantiere.

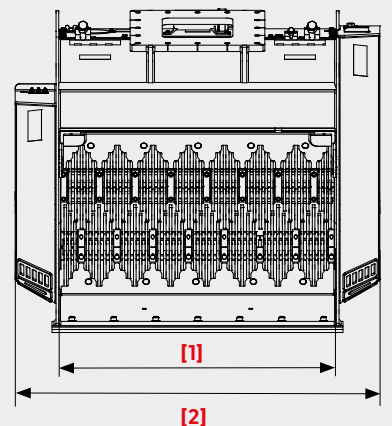
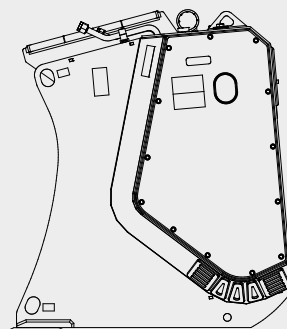


2 ALTA PRODUTTIVITÀ ANCHE CON TERRENI UMIDI

Gli elementi vaglianti sono composti da dischi di diametro diverso che si intersecano perfettamente tra loro producendo così un'elevata vorticosità del materiale. Il materiale umido viene vagliato agevolmente, senza il rischio di amalgamarsi fra gli utensili di vagliatura o di rimanere attaccato alle pareti interne della benna.

3 MOLTEPLICI CONFIGURAZIONI E DISCHI SOSTITUIBILI

Il sistema consente molteplici configurazioni per meglio adattarsi al materiale da vagliare. Simex propone 4 configurazioni ma altre sono possibili, grazie ai dischi che compongono l'utensile vagliante, tra loro intercambiabili. I nuovi utensili sono retrocompatibili con il precedente sistema.

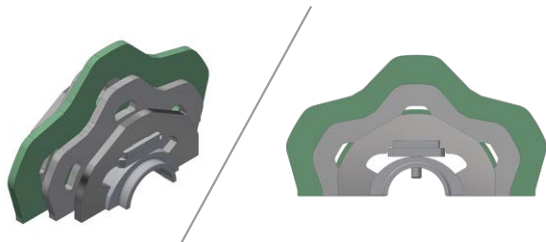


FIT: CONFIGURAZIONI DISPONIBILI

CONFIGURAZIONE PER RICICLATO

Indicata per: terreni asciutti, con presenza di argilla secca, ghiaia, limo e torba.

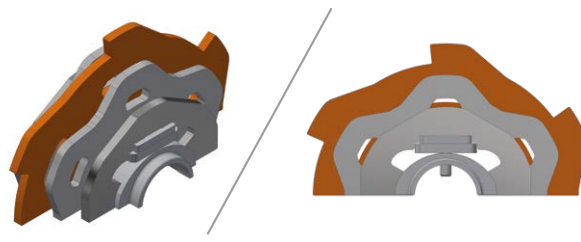
Applicazione consigliata: copertura scavi e pipeline
Selezione di inerti da demolizione.



CONFIGURAZIONE A DISGREGARE

Indicata per: terriccio, scarti vegetali, argilla e torba.

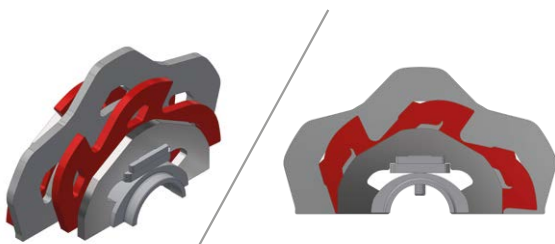
Applicazione consigliata: Vagliatura e areazione compost, terreno di coltura per il settore paesaggistico e florovivaistico.



CONFIGURAZIONE MISTA

Indicata per: terreni umidi, con presenza di sassi, ghiaia e argilla. Leggera frantumazione su scarti da demolizione.

Applicazione consigliata: selezione di scarti vegetali, bonifica del terreno da detriti, pietre e radici. Selezione di inerti da demolizione.



CONFIGURAZIONE AGGRESSIVA

Indicato per: separazione di materiale umido e bagnato che tende ad aderire a pietre, radici e residui da demolizione. Maggiore frantumazione grazie alla presenza di soli elementi dentati.

Applicazione consigliata: vagliatura e separazione di scarti vegetali, terreni argillosi, residui da demolizione molto umidi o bagnati.



DATI TECNICI		VSE 10	VSE 20	VSE 30	VSE 40	VSE 50
Peso consigliato escavatore (*) (**)	ton	8 - 13	12 - 18	16 - 30	30 - 45	35 - 50
	lbs	17500 - 29000	26000 - 40000	35000 - 66000	66000 - 99000	77000 - 110000
Larghezza bocca [1]	mm	860	1100	1260	1340	1420
	inch	34	43	50	53	56
Larghezza totale [2]	mm	1220	1485	1650	1835	1880
	inch	48	58	65	72	74
Capacità benna (SAE)	m ³	0.40	0.70	1.00	1.80	3.00
	y ³	0.52	0.92	1.30	2.35	3.90
Area di vagliatura	m ²	0.56	0.80	1.00	1.36	1.36
	y ²	0.67	0.96	1.20	1.63	1.63
Variazione istantanea della pezzatura		si	si	si	si	si
Pezzatura in uscita disponibile		0-15/ 0-55	0-15/ 0-55	0-15/ 0-55	0-15/ 0-55	0-15/ 0-55
Escursione alberi	mm	40	40	40	40	40
	inch	1.6	1.6	1.6	1.6	1.6
Numero alberi di vagliatura	n°	2	2	2	3	3
Peso operativo (***)	kg	965	1400	1845	2725	3500
	lbs	2125	3080	4060	6000	7715
Portata olio richiesta	l/min	90 - 125	100 - 150	165 - 220	180 - 280	180 - 280
	gpm	24 - 33	27 - 40	44 - 58	48 - 74	48 - 74
Massima pressione olio	bar	250	250	250	250	250
	psi	3600	3600	3600	3600	3600

*L'escavatore deve avere un carico operativo ammesso, che sommato al peso della sua benna standard, sia uguale o superiore al peso della benna frantumatrice a pieno carico. ** È responsabilità dell'installatore la verifica delle caratteristiche dell'escavatore, che devono essere idonee al peso e alle caratteristiche dell'attrezzatura scelta. *** Senza sella di attacco. Si declina ogni responsabilità per le informazioni fornite. Con riserva di modifiche tecniche.