

# TFV



SCARICA LA  
BROCHURE



GUARDA  
IL VIDEO



## TESTE FRESANTI VERTICALI

categoria

7 - 25 TON



Midi Exc.



Exc.

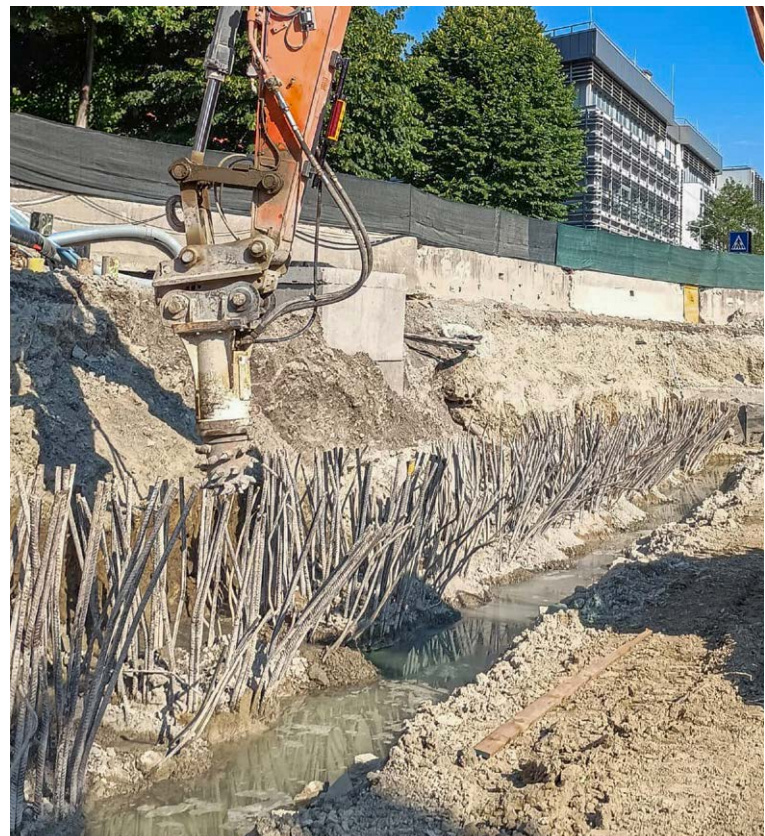


Backhoe

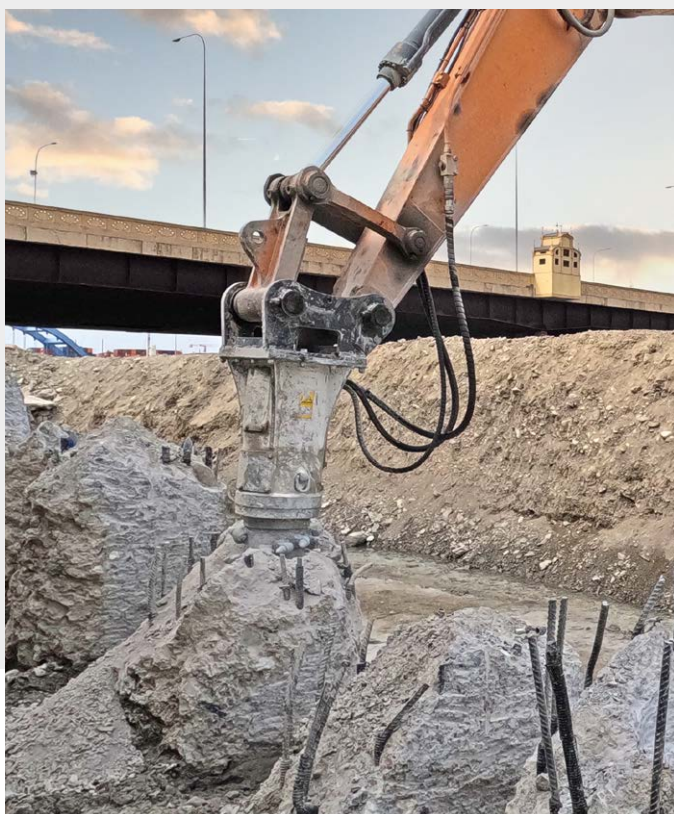
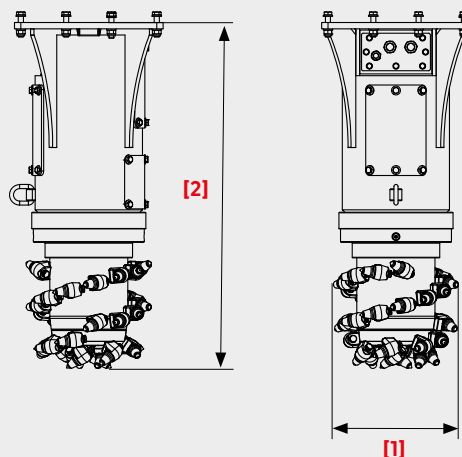
modelli

TFV 400 | TFV 600 | TFV 850

Progettate per montaggio su braccio escavatore, le teste fresanti verticali TFV sono ideali per lavori di profilatura, scavi a forma irregolare, scapitozzatura e pulizia di piloni, scavo di trincee di larghezza limitata, rimozione dei residui di lavorazioni siderurgiche, miscelazione di terreni.



- A** Filtro sulla linea di mandata
- B** Valvola di controllo di portata
- C** Il motore a pistoni radiali genera un'elevata forza di taglio
- D** Tamburo equipaggiato con guarnizioni meccaniche per lavori in immersione



#### LA SCAPITIZZATURA DEI PILONI IN CEMENTO ARMATO

La testa fresante verticale viene spesso utilizzata nei lavori di scapitizzazione delle teste di palo in calcestruzzo armato, al fine di denudare il ferro di armatura. La testa fresante garantisce precisione nell'area di lavoro nonché un materiale frantumato di una granulometria adatta all'immediato conferimento nei centri di smaltimento oppure per il riutilizzo in sito.



DATI TECNICI		TFV 400	TFV 600	TFV 850
Peso consigliato escavatore (*)	ton	7 - 12	10 - 18	15 - 25
	lbs	15400 - 26400	22000 - 39600	33000 - 55000
Velocità di rotazione	rpm	100	90	80
Diametro [1]	mm	380	420	450
	inch	15	17	18
Altezza senza sella [2]	mm	1000	1100	1200
	inch	40	43	48
Potenza max	kW (hp)	37 (50)	50 (68)	60 (82)
	kg	245	400	570
Peso operativo [2]	lbs	540	880	1255
	Portata olio richiesta (**)	l/min	60 - 110	100 - 140
gpm		16 - 29	26 - 37	32 - 45
Pressione massima	bar	350	350	350
	psi	5100	5100	5100

\* È responsabilità dell'installatore la verifica delle caratteristiche dell'escavatore, che devono essere idonee al peso e alle caratteristiche dell'attrezzatura scelta. \*\* Senza sella di collegamento alla macchina motrice. Si declina ogni responsabilità per le informazioni fornite. Con riserva di modifiche tecniche.