

VS TORNADO



SCARICA LA
BROCHURE



GUARDA
IL VIDEO

SIMEX
• brevetto •

BENNE VAGLIATRICI FRONTALI

categoria



SSL Standard
Flow



Front Loader

modelli

VS 6.3 | VS 8.3



Le benne vagliatrici frontali VS TORNADO sono progettate per la **separazione di materiali asciutti o umidi direttamente in cantiere.**

La nuova configurazione a 3 alberi con elementi a stella ottimizza la vorticosità del materiale trattato, migliorando le performance e aumentando la redditività delle operazioni sul campo.



A Piastra superiore per collegamento a minipala

B Nuovo design a 2 o 3 alberi con elementi a stella intersecanti

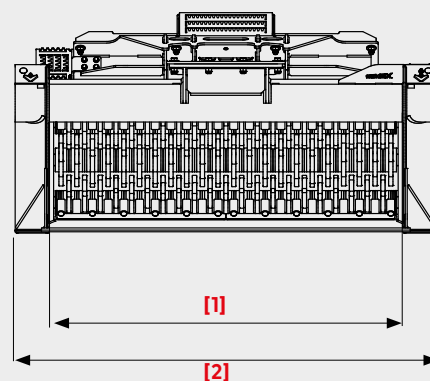
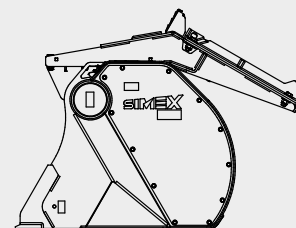


SMONTAGGIO RAPIDO BREVETTATO:

Le benne VSE TORNADO sono dotate di un sistema brevettato Simex per lo smontaggio rapido degli alberi. Questa soluzione consente di sostituire facilmente l'intero albero o singoli elementi, rendendo la manutenzione veloce e direttamente eseguibile in cantiere. Il sistema riduce i tempi di fermo macchina e permette di configurare la benna in base al materiale da trattare.

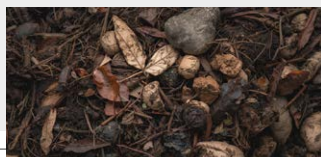
UTENSILI IN POLIURETANO O ACCIAIO:

Sono disponibili, a seconda delle esigenze operative, utensili in poliuretano e utensili in acciaio, garantendo massima adattabilità alle diverse condizioni di lavoro.



APPLICAZIONI

AREAZIONE COMPOST



PULIZIA TERRENO VEGETALE PER FLOROVIVAISMO



COPERTURA SOTTOSERVIZI E CANALIZZAZIONI INTERRATE



DATI TECNICI		VS 6.3	VS 8.3
Macchina motrice consigliata	kg	≥ 1250	≥ 1500
	lbs	≥ 2755	≥ 3305
Larghezza totale [2]	mm	1450	1770
	inch	57	70
Larghezza bocca [1]	mm	1220	1550
	inch	48	61
Capacità benna (SAE)	m ³	0.3	0.4
	y ³	0.4	0.5
Numero alberi vagliatura	n°	3	3
Peso benna vuota (*)	kg	585 - 675	675 - 790
	lbs	1290 - 1490	1490 - 1740
Pezzatura standard	mm	0 - 20	0 - 20
	inch	0 - 0.8	0 - 0.8
Pezzatura massima	mm	0 - 30	0 - 30
	inch	0 - 1.2	1 - 1.2
Portata olio richiesta	l/min	40 - 80	50 - 90
	gpm	10 - 20	13 - 24
Massima pressione olio	bar	240	260
	psi	3480	3770

*È responsabilità dell'installatore la verifica delle caratteristiche della macchina motrice, che devono essere idonee al peso e alle caratteristiche dell'attrezzatura scelta. Si declina ogni responsabilità per le informazioni fornite. Con riserva di modifiche tecniche.