

TFC



SCARICA LA
BROCHURE



GUARDA
IL VIDEO

SIMEX
• brevetto •



TESTE FRESANTI A TAGLIO CONTINUO

categoria

1,2 - 12 TON



Mini Exc.



Midi Exc.



Backhoe

modelli

TFC 50 | TFC 100 | TFC 400 | TFC 600

Le teste fresanti TFC a taglio continuo sono specificatamente progettate per montaggio su mini escavatori ed escavatori sino a 12 ton. Presentano un innovativo **sistema senza interruzione centrale o ingombri laterali** e sono ideali per lavori di finitura su superfici piane e scavi di trincea. Silenziose e precise nell'area di lavoro, sono poco invasive per l'ambiente circostante. Versatili e performanti, possono essere anche utilizzate per la frantumazione di radici e ceppi, fresatura di asfalto e cemento, fresatura di intonaci.

CANALIZZAZIONI



TAMBURI



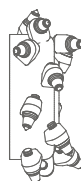
STANDARD
Per TFC 50



STANDARD
Per TFC 100



STANDARD
Per TFC 400



STANDARD
Per TFC 600

DENTI



STANDARD
Per TFC 50



STANDARD
Per TFC 100



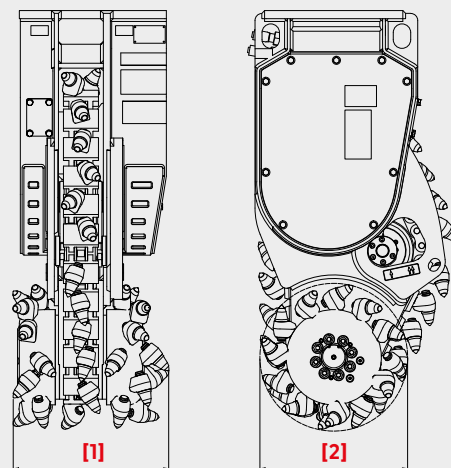
STANDARD
Per TFC 400



STANDARD
Per TFC 600

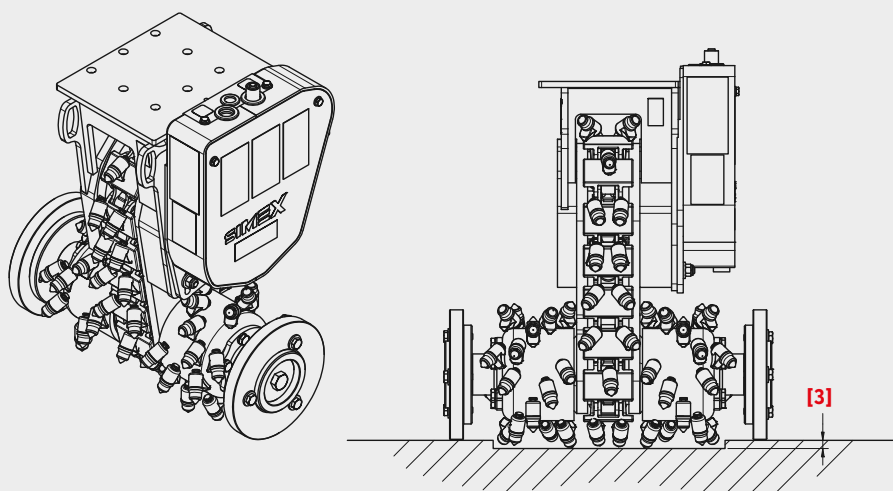
A Motore idraulico

B Il sistema a doppio tamburo più catena centrale rende il profilo frontale di taglio continuo senza interruzioni al centro.



RUOTE DI APPOGGIO (OPTIONAL)

Tutti i modelli della gamma TFC possono essere equipaggiati con dischi laterali per assicurare il perfetto controllo dello spessore del materiale da fresare. Importante per le asportazioni di precisione, come per esempio l'intonaco dai muri. Diametro ruote su richiesta.

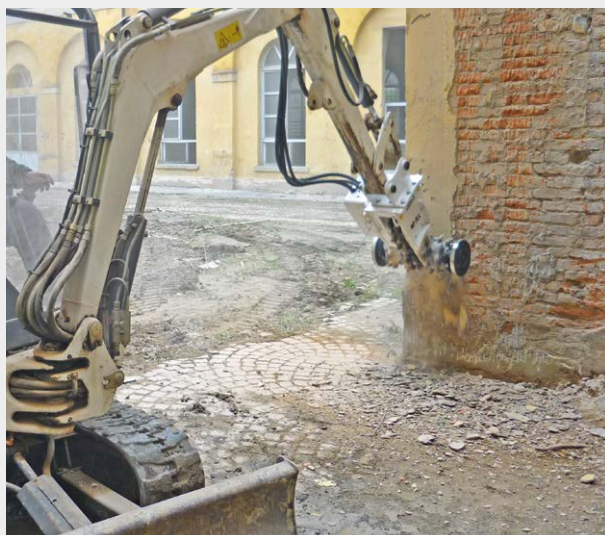
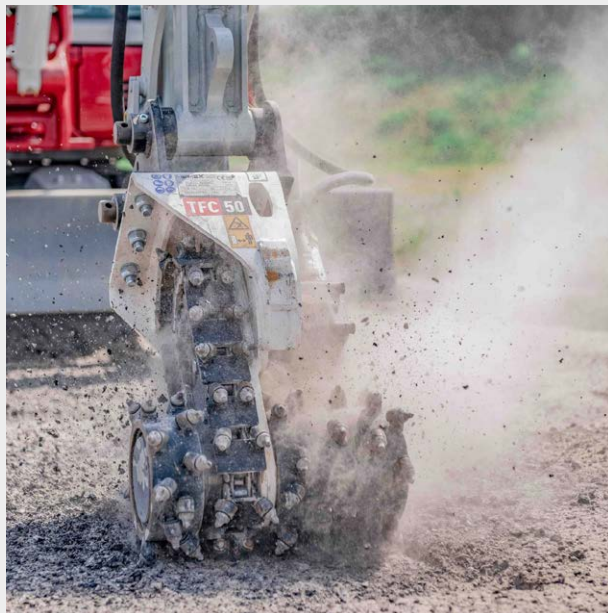


DATI TECNICI		TFC 50	TFC 100	TFC 400	TFC 600
Larghezza (profilo di taglio) [1]	mm	370	480	440 / 500 (*)	490 / 540 (*)
	inch	15	19	17 / 20 (*)	20 / 21 (*)
Diametro tamburi (profilo di taglio) [2]	mm	230	260	420	480
	inch	9	10	16	19
Profondità max spessore regolato con ruote d'appoggio [3]	mm	30	40	60	60
	inch	1,2	1,6	2,4	2,4
Peso (*)	kg	90	170	400	670
	lbs	200	375	880	1470
Peso consigliato escavatore (**)	ton	1,2 - 3,0	2,5 - 4,5	6 - 10	9 - 12
	lbs	2640 - 6600	5600 - 9900	13000 - 22000	20000 - 26400
Portata olio richiesta (***)	l/min	20 - 40	30 - 60	65 - 115	90 - 150
	gpm	5 - 10	8 - 16	17 - 30	24 - 40
Massima pressione olio (****)	bar	250	300	300	300
	psi	3625	4350	4350	4350
Coppia di rotazione	Nm	600 (a 250 bar)	1060 (a 300 bar)	3800 (a 300 bar)	5900 (a 300 bar)
	lbf.ft	445 (a 3625 psi)	780 (a 4350 psi)	2800 (a 4350 psi)	4350 (a 4350 psi)
Forza di taglio Max al dente	N	5100 (a 250 bar)	8100 (a 300 bar)	18500 (a 300 bar)	24500 (a 300 bar)
	lbf	1145 (a 3625 psi)	1820 (a 4350 psi)	4160 (a 4350 psi)	5500 (a 4350 psi)

*Tamburi optional. *Senza sella di attacco. ** È a carico dell'installatore la verifica delle caratteristiche dell'escavatore, che devono essere idonee al peso e alle caratteristiche dell'attrezzatura scelta. *** Il numero di giri/min e la velocità di taglio diminuiscono al calare della portata dell'olio. **** La coppia e la forza di taglio diminuiscono al calare della pressione di funzionamento. Si declina ogni responsabilità per le informazioni fornite. Con riserva di modifiche tecniche.

TAGLIO CONTINUO CON CATENA CENTRALE

La tecnologia TF trova il suo naturale completamento nella gamma TFC, per escavatori di categoria 1,2-12 ton. È caratterizzata da un sistema a doppio tamburo più catena centrale che rende il profilo frontale di taglio continuo senza interruzioni al centro tra i tamburi. Ideale per lavori di finitura su superfici piane e per la realizzazione di trincee a sezione predefinita.

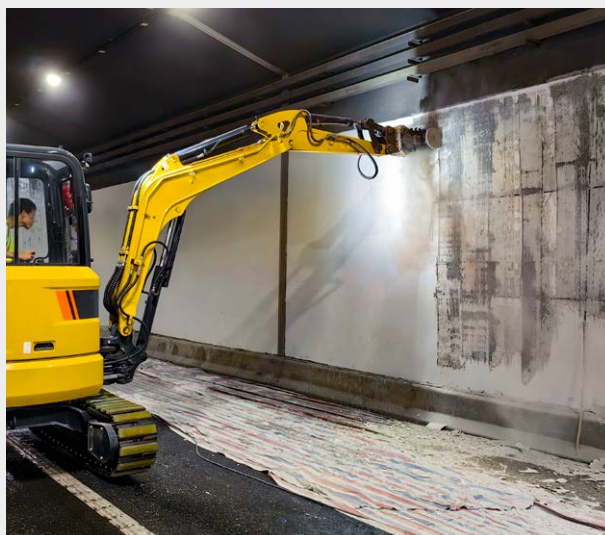


LAVORO A PARETE

Analogamente a quanto accade su superfici piane, con la TFC è possibile eseguire fresature strette quanto la testa fresante anche in pareti verticali o volte di galleria, e sono quindi particolarmente indicate per la posa di sottoservizi, elementi accessori, centine etc. Nel lavoro di profilatura di pareti e gallerie la catena centrale permette di fresare con passate affiancate utilizzando l'intera larghezza di taglio dell'attrezzatura, evitando che rimangano porzioni di materiale non fresato, a beneficio della velocità e produttività delle operazioni in cantiere.

LAVORO IN TRINCEA

Scavando in trincea è possibile lavorare a grande profondità (unico limite il braccio escavatore) poiché grazie alla continuità di taglio data dalla catena centrale, il movimento sarà solo verticale, permettendo all'operatore di mantenere la larghezza di scavo più ridotta possibile. Con questa metodologia non sarà più necessario muovere il braccio a destra e sinistra per rimuovere le porzioni (scalini) di materiale non fresato che normalmente si formano tra i tamburi.



SVARIATI CONTESTI APPLICATIVI

Silenziose e precise nell'area di lavoro, la loro versatilità garantisce alte performance in svariati contesti applicativi quali:

- Scavo di trincea
- Scarifica e profilatura di superfici piane e pareti verticali
- Asportazione calcestruzzo ammalorato in galleria
- Frantumazione di radici e ceppi
- Manutenzione stradale di precisione (finitura intorno a chiusini e marciapiedi).

STRADALE



CANALIZZAZIONI



FRESATURA CEPPI



SCARIFICA



PROFILATURA VERTICALE



RIMOZIONE CONTROLLATA

