

PL



SCARICA LA
BROCHURE



GUARDA
IL VIDEO

SIMEX
• brevetto •

FRESATRICI STRADALI AUTOLIVELLANTI

categoria



SSL High
Flow



SSL High
Power



SSL Standard
Flow

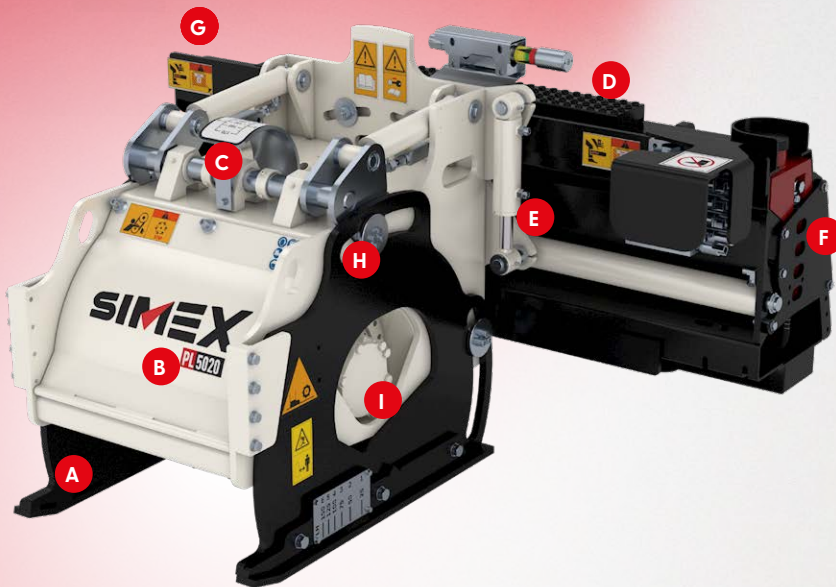


Front Loader

modelli

PL 25.10 | PL 35.15 | PL 40.15 | PL 45.20 | PL 45.20HP
PL 50.20 | PL 60.20 | PL 60.20HP | PL 75.20
PL 1000 | PL 1200 | PL 1500 | PL 2000

Le fresatrici stradali autolivellanti Simex PL sono progettate per **rimuovere l'intero strato di asfalto o cemento** in preparazione di un successivo scavo, o per la **scarifica della superficie ammalorata** per il conseguente ripristino. Create per fresare sezioni predefinite su superfici dure e compatte, permettono di riutilizzare il materiale scarificato per il successivo riempimento dello scavo.



- A** **IL MATERIALE FRESATO RIMANE CONTENUTO NELL'AREA DI LAVORO:**
nessuna fuoriuscita accidentale di materiale grazie alle slitte perfettamente aderenti al piano di lavoro.
- B** Tamburi di diverse larghezze e denti disponibili sia per asfalto che cemento.
- C** **REGOLAZIONE DELLA PROFONDITÀ** indipendente sui lati destro e sinistro. Regolazioni meccaniche o idrauliche (optional). Indicatore di profondità destra e sinistra.
- D** **PERFORMER**
Performer (brevetto Simex): permette all'operatore di ottimizzare le prestazioni dell'attrezzatura in funzione della velocità di avanzamento della macchina operatrice.
- E** **INCLINAZIONE TRASVERSALE FLOTTANTE CON AMMORTIZZATORE** (brevetto Simex) in alternativa regolazione idraulica (optional) con possibilità di movimento flottante.
- F** **IMPIANTO ACQUA CON SERBATOIO INTEGRATO NEL TELAIO** (brevetto Simex) Con elettropompa, filtro e nebulizzatori (disponibile anche serbatoio da mettere sul tetto della macchina motrice). Permette di abbattere le polveri che si sviluppano durante la fresatura.
- G** **TRASLATORE LATERALE IDRAULICO** (meccanico per PL 25.10, PL 35.15 e PL 40.15). Per uso in posizione centrale oppure laterale, verso destra, per fresare a filo muro.
- H** **SISTEMA DI AUTOLIVELLAMENTO: PROFONDITÀ DI FRESATURA COSTANTE, SEMPRE** (brevetto Simex).
L'autolivellamento al piano di lavoro garantisce una profondità costante di fresatura in qualsiasi condizione, indipendentemente dal profilo del suolo e dalla posizione dell'attrezzatura rispetto alla macchina motrice. Le slitte laterali della fresa si allineano automaticamente al piano da fresare su cui si adagiano dando la massima stabilità.
- I** **MOTORE IDRAULICO IN PRESA DIRETTA CON IL TAMBURO**



TAMBURI DISPONIBILI:

DENTI DISPONIBILI:



TAMBURI STANDARD



SPECIALI
Per larghezze e/o profondità diverse dallo standard.



DENTI PER ASFALTO



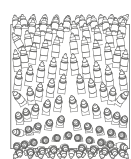
TAMBURI DA CEMENTO
Passo ridotto rispetto allo standard.



DISCO DA TAGLIO



DENTI PER CEMENTO



TAMBURI MULTIDENTI
Per finitura superficiale.



TAMBURI DOPPIA LARGHEZZA
Tamburi con gusci smontabili (solo PL 1000).



DENTI PER TAMBURI MULTIDENTI

SISTEMA AUTOLIVELLANTE

L'autolivellamento al piano di lavoro garantisce una profondità costante di fresatura in qualsiasi condizione, indipendentemente dal profilo del suolo e della posizione dell'attrezzatura rispetto alla macchina motrice. **approfondimento a pagina 78-79**



INCLINAZIONE TRASVERSALE FLOTTANTE (TILT)

L'inclinazione trasversale flottante consente di mantenere il tamburo della fresatrice sempre aderente al suolo, anche se la macchina motrice non è parallela al piano stradale.



REGOLAZIONE INDIPENDENTE DELLA PROFONDITÀ

Le slitte si muovono indipendentemente l'una dall'altra seguendo perfettamente il piano di lavoro, sia a destra che a sinistra. La regolazione indipendente della profondità sui lati destro e sinistro, combinata al sistema autolivellante, consente di ottenere piani perfetti con passate affiancate.



TRASLAZIONE LATERALE PER I LAVORI A FILO MURO

Grazie al traslatore laterale idraulico è possibile lavorare sia in posizione centrale che laterale, verso destra, per fresare a filo muro.



SERBATOIO ACQUA INTEGRATO

Il sistema di abbattimento polveri è composto da elettropompa, filtro, nebulizzatori e da serbatoio acqua integrato nel traslatore (brevetto Simex). Permette l'abbattimento delle polveri che si sviluppano durante la fresatura.



FINITURA SUPERFICIALE

Tamburo multidenti per fresatura superficiale, con precisione millimetrica grazie alla combinazione con il sistema autolivellante che mantiene costante la profondità di lavoro, ideale per la rimozione di segnaletica orizzontale o per la creazione di bande sonore o irruvidimenti superficiali.



PL SCARIFICATRICI

La gamma di fresatrici stradali PL, Simex dispone di 4 modelli con tamburi di dimensioni maggiorate, specifici per la scarifica del tappeto d'usura del piano stradale: PL 1000, 1200, 1500, 2000 con larghezze rispettivamente di 100, 120, 150 e 200 cm, per profondità di lavoro fino a 130 mm.



Similmente alle altre fresatrici stradali in gamma, le PL scarificatrici beneficiano delle soluzioni brevettate Simex quali il sistema autolivellante (per una profondità di fresatura sempre costante), la regolazione indipendente della profondità sui lati destro e sinistro, l'inclinazione trasversale flottante e del dispositivo Performer che permette all'operatore di ottimizzare le prestazioni dell'attrezzatura in funzione della velocità di avanzamento della macchina operatrice.





FRESATURA OTTIMIZZATA GRAZIE AL PERFORMER

Montato in posizione ergonomica, dove l'operatore può facilmente vederlo, il dispositivo brevettato Performer ottimizza le prestazioni dell'attrezzatura in funzione della velocità di avanzamento della macchina operatrice.

- ➔ aumenta la produttività giornaliera
- ➔ riduce sensibilmente i fermi macchina
- ➔ facilita l'operatore nel lavoro



PERFORMER
GUARDA IL VIDEO

SISTEMA BREVETTATO DI AUTOLIVELLAMENTO: PROFONDITÀ COSTANTE IN QUALSIASI CONDIZIONE

Il sistema autolivellante Simex consente di mantenere la profondità di fresatura sempre costante in qualsiasi condizione, indipendentemente dal profilo del suolo e dalla posizione dell'attrezzatura rispetto alla macchina motrice. Le slitte laterali si allineano automaticamente al piano da fresare su cui si adagiano garantendo la massima stabilità.

Le slitte si muovono indipendentemente l'una dall'altra seguendo perfettamente il piano di lavoro, sia a destra che a sinistra. La regolazione indipendente della profondità sui lati destro e sinistro, combinata al sistema autolivellante consente di ottenere piani perfetti con passate affiancate.

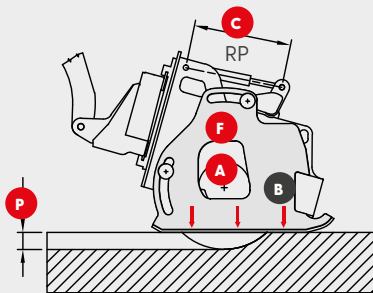
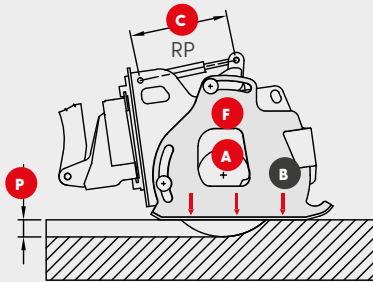


Il regolatore di profondità RP (meccanico o idraulico) muove in alto e in basso il fulcro (F) determinando la profondità di lavoro (P).

Se la fresatrice non è orizzontale al suolo, la fiancata laterale (B) ruota in avanti o indietro rispetto all'asse virtuale (A).

Le slitte laterali si pongono così sempre aderenti al suolo e la profondità di lavoro (P) rimane fissa e costante durante l'avanzamento.

La profondità di lavoro (P) può essere variata solo modificando la corsa (C) del regolatore di profondità RP.



- A** asse virtuale
- B** fiancata laterale
- C** corsa del regolatore di profondità rp
- F** fulcro
- P** profondità di lavoro

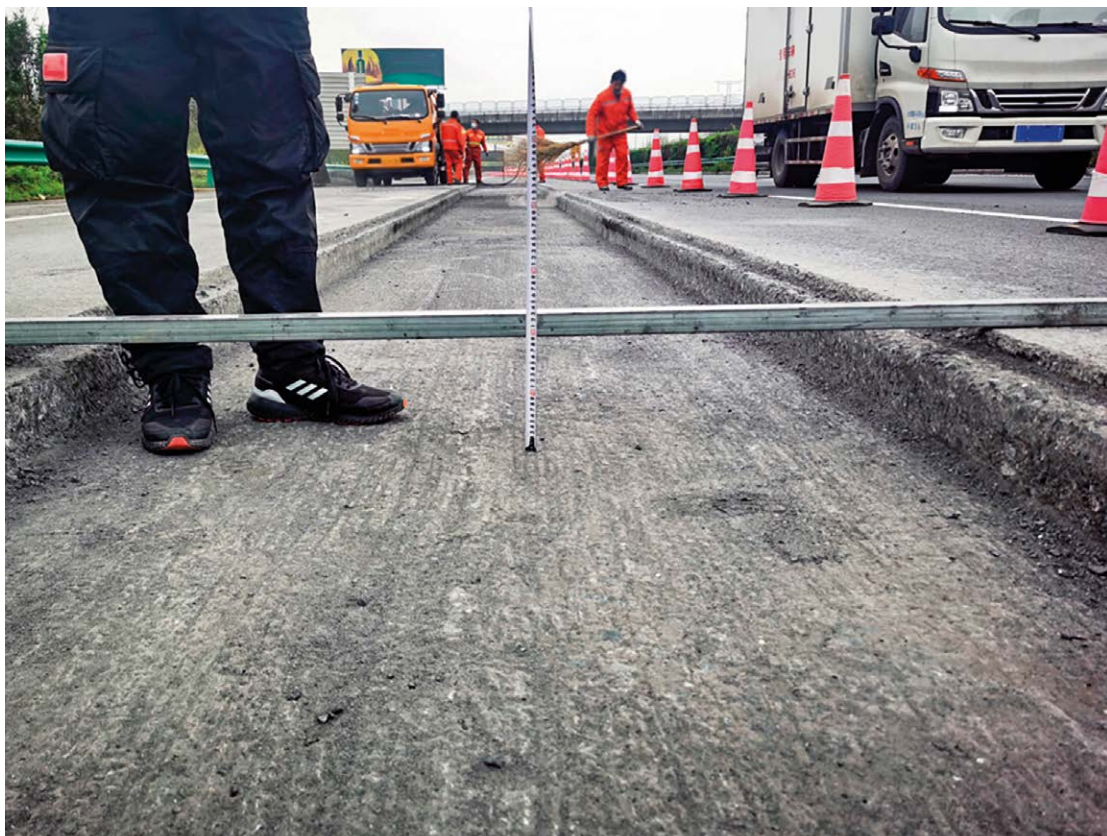


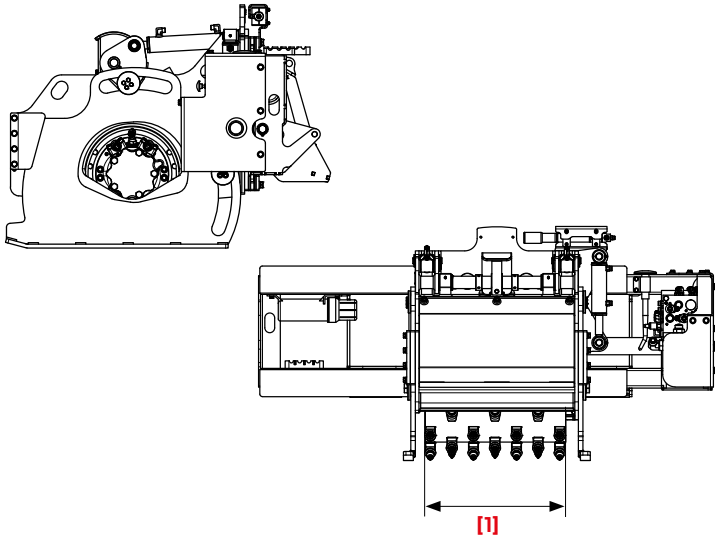
SISTEMA AUTOLIVELLANTE E REGOLAZIONE INDIPENDENTE DELLA PROFONDITÀ DS E SX: VANTAGGI

- ➔ profondità di fresatura sempre costante
- ➔ piani perfetti con passate affiancate
- ➔ agevola il lavoro dell'operatore
- ➔ nessuna fuoriuscita accidentale di materiale



SISTEMA AUTOLIVELLANTE
GUARDA IL VIDEO

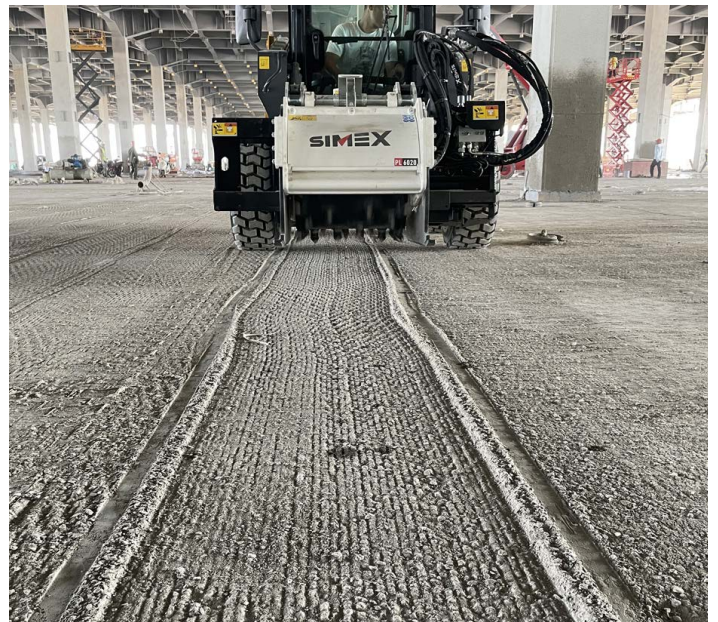




DATI TECNICI	FRESATRICI A FLUSSO STANDARD		FRESATRICI AD ALTO FLUSSO		FRESATRICI AD ALTA POTENZA			
	PL 25.10.	PL 35.15	PL 40.15	PL 45.20	PL 45.20 HP	PL 50.20	PL 60.20	
TAMBURO STANDARD								
Larghezza [1]	mm	250	350	400	450	450	500	600
	inch	10	14	16	18	18	20	24
Profondità	mm	0 - 70	0 - 110	0 - 150	0 - 150	0 - 170	0 - 170	0 - 170
	inch	0 - 2.7	0 - 4.3	0 - 5.9	0 - 5.9	0 - 6.7	0 - 6.7	0 - 6.7
TAMBURI SPECIALI								
Profondità massima a larghezza ridotta	mm	130	150	170	200	230	230	230
	inch	5	6	7	8	9	9	9
Regolazione profondità	destra e sinistra indipendenti meccanica - idraulica *							
Traslazione laterale	mecc.	mecc./idr.*	mecc./idr.*	idraulica	idraulica			
Inclinazione trasversale	-	autom.*	autom.*	autom./idr.*	automatica/idraulica*			
Inclinazione	-	16°	16°	16°	16°	16°	16°	
Peso versione base (*)	kg	350	590	660	750	860	900	950
	lbs	770	1300	1450	1650	1900	2000	2100
Peso versione con acqua integrata (*)	kg	-	750	820	910	1020	1060	1100
	lbs	-	1650	1800	2000	2150	2330	2440
Portata olio richiesta	l/min	30 - 60	45 - 80	65 - 115	75 - 115	100 - 150	100 - 150	100 - 150
	gpm	8 - 16	12 - 21	17 - 30	20 - 30	27 - 40	27 - 40	27 - 40
Massima pressione olio	bar	250	250	250	310	310	310	310
	psi	3625	3625	3625	4500	4500	4500	4500
Impianto acqua antipolvere	kit per tetto minipala con elettropompa o integrato nel traslatore con elettropompa							

* È responsabilità dell'installatore la verifica delle caratteristiche della macchina motrice, che devono essere idonee al peso e alle caratteristiche dell'attrezzatura. *A richiesta (Optional). Si declina ogni responsabilità per le informazioni fornite. Con riserva di modifiche tecniche.





FRESATRICI AD ALTA POTENZA E ALTO FLUSSO

SCARIFICA

DATI TECNICI		PL 60.20 HP	PL 75.20	PL 1000	PL 1200	PL 1500	PL 2000
TAMBURO STANDARD							
Larghezza [1]	mm	600	750	1000	1200	1500	2000
	inch	24	30	40	48	60	80
Profondità	mm	0 - 170	0 - 170	0 - 130	0 - 130	0 - 130	0 - 130
	inch	0 - 6.7	0 - 6.7	0 - 5	0 - 5	0 - 5	0 - 5
TAMBURI SPECIALI							
Profondità massima a larghezza ridotta	mm	230	230	130	130	130	130
	inch	9	9	5	5	5	5
Regolazione profondità	destra e sinistra indipendenti meccanica - idraulica *						
Traslazione laterale	idraulica						
Inclinazione trasversale	automatica/idraulica*						
Inclinazione		16°	16°	16°	16°	16°	16°
Peso versione base (*)	kg	1000	1050	1090	1210	1290	1630
	lbs	2200	2300	2400	2660	2840	3600
Peso versione con acqua integrata (*)	kg	1160	1210	1250	1370	1555	1895
	lbs	2550	2660	2750	3000	3430	4170
Portata olio richiesta	l/min	110 - 170	110 - 170	110 - 190	120 - 190	130 - 200	130 - 200
	gpm	29 - 45	29 - 45	29 - 50	32 - 50	34 - 53	34 - 53
Massima pressione olio	bar	310	310	310	310	310	310
	psi	4500	4500	4500	4500	4500	4500
Impianto acqua antipolvere	kit per tetto minipala con elettropompa o integrato nel traslatore con elettropompa						

* È responsabilità dell'installatore la verifica delle caratteristiche della macchina motrice, che devono essere idonee al peso e alle caratteristiche dell'attrezzatura. *A richiesta (Optional). Si declina ogni responsabilità per le informazioni fornite. Con riserva di modifiche tecniche.

