

# MP



SCARICA LA  
BROCHURE



GUARDA  
IL VIDEO

**SIMEX**  
• brevetto •

## FRESATRICI PER PROFILATURA E TUNNELING

categoria

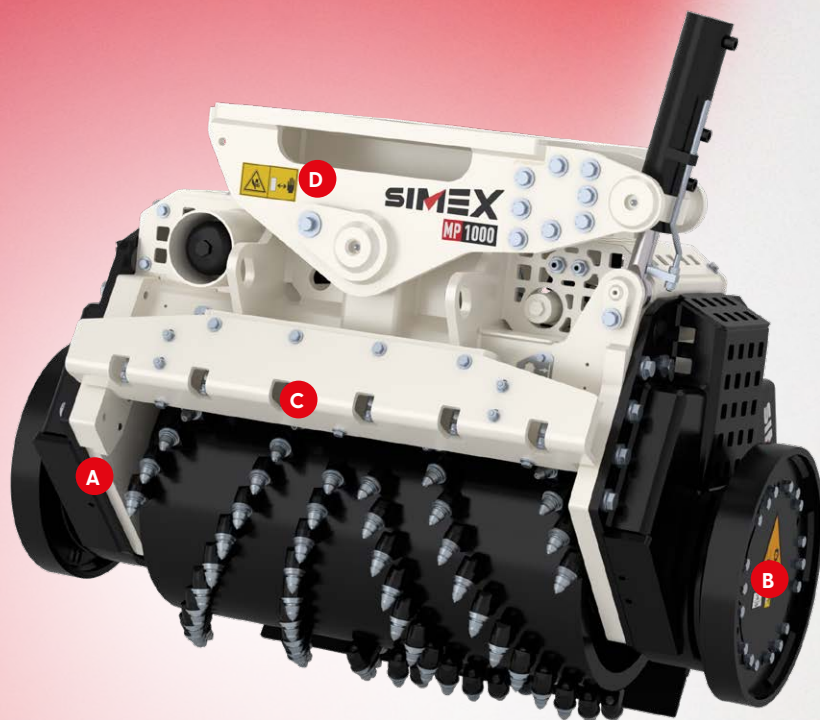
16 - 60 TON



Exc.

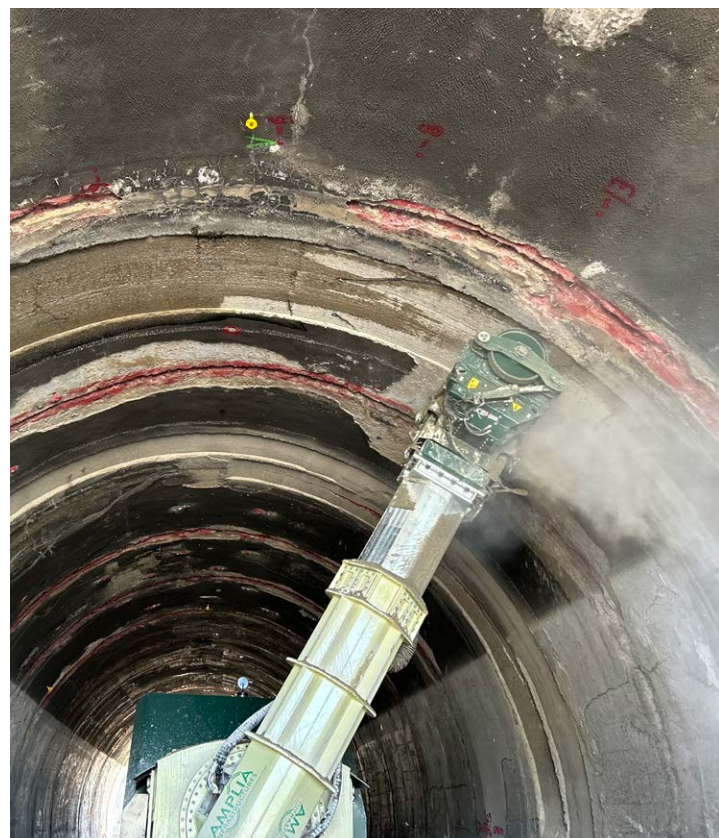
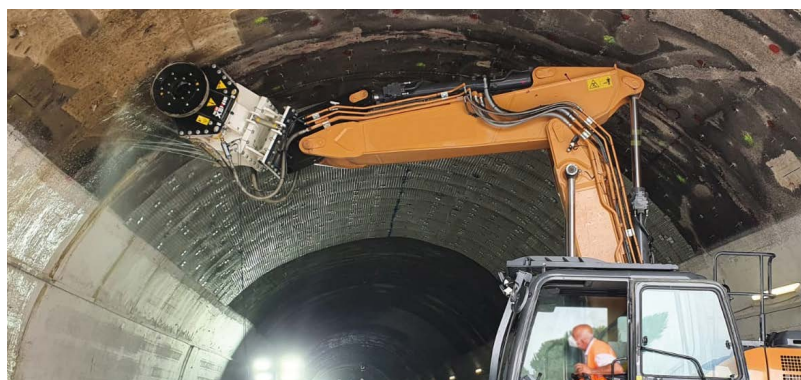
modelli

MP 600 | MP 800 | MP 1000  
MP 1000HD

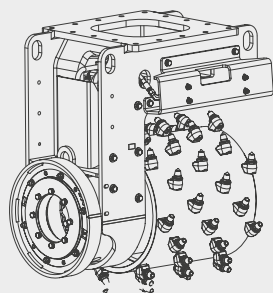


Le fresatrici per profilatura Simex MP per escavatore garantiscono una **finitura perfetta in lavori di precisione** quali il rifacimento di volte di galleria, il ripristino di superfici ammalorate, la profilatura di sponde di canali in cemento, la fresatura di pavimentazioni industriali. Lo spessore di fresatura rimane costante in qualsiasi condizione di lavoro mediante l'utilizzo di ruote o slitte laterali.

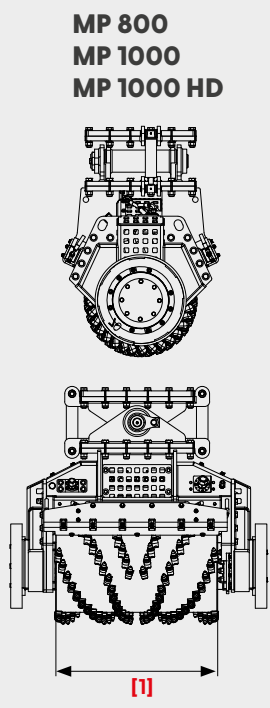
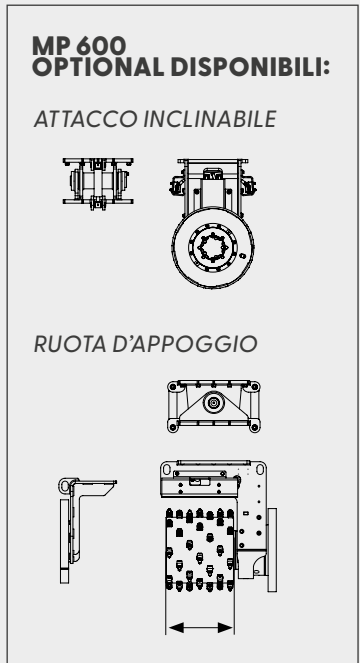
**Quattro modelli per escavatori da 16 a 60 ton** progettati appositamente per la profilatura su superfici orizzontali, verticali o inclinate quando si ha necessità di mantenere una profondità di fresatura costante.



- A** Motori a pistoni in presa diretta con il tamburo.
- B** La profondità di lavoro è regolata dalle ruote laterali, che permettono di mantenere uno spessore di fresatura costante. Nel modello MP 1000HD la regolazione della profondità è idraulica.
- C** Kit nebulizzatori: per l'abbattimento delle polveri in galleria (optional).
- D** L'attacco inclinabile permette, di seguire perfettamente il profilo delle superfici da fresare durante le fasi di lavoro.

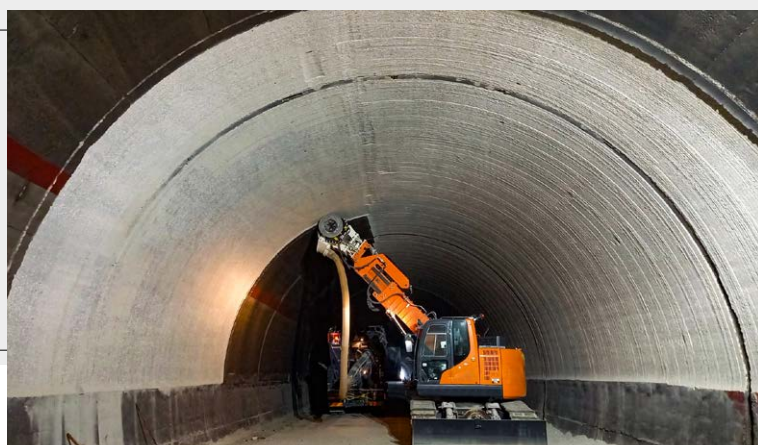


La fresatrice per profilatura MP 600, pensata per escavatori da 16 a 25 ton, può essere equipaggiata anche con una sola ruota d'appoggio.



### LA FRESATRICE PER PROFILATURA IN GALLERIA

Nella gallerie spesso si manifesta un ammaloramento diffuso del calcestruzzo del rivestimento, con presenza di fessure e nidi di ghiaia conseguenti alle numerose infiltrazioni di acqua. La gamma MP si rivela particolarmente efficace nei lavori di asportazione del calcestruzzo ammalorato. La profondità e l'uniformità della scarifica sono assicurate dalle ruote laterali, che permettono di seguire il profilo della galleria dalla calotta e lungo i piedritti, fino a terra.



DATI TECNICI		MP 600	MP 800	MP 1000	MP 1000 HD
Peso consigliato escavatore (*)	ton	16 - 25	22 - 40	22 - 40	35 - 60
	lbs	35000 - 55000	48500 - 88000	48500 - 88000	70000 - 120000
Larghezza di fresatura [1]	mm	600	800	1000	1000
	inch	24	31	40	40
Profondità di lavoro max	mm	100	100	100	150
	inch	4	4	4	6
Forza al dente	kN	31	43.8	43.8	65
	lbf	7000	9850	9850	14613
Motori idraulici	n°	1	2	2	2
Attacco inclinabile [2]		optional	standard	standard	standard
Peso operativo (**)	kg	1050	2000	2000	4000
	lbs	2314	4400	4400	8818
Portata olio richiesta	l/min	120 - 200	200 - 300	200 - 300	360 - 450
	gpm	32 - 53	53 - 80	53 - 80	95 - 118
Massima pressione olio	bar	350	350	350	350
	psi	5100	5100	5100	5100

\* È responsabilità dell'installatore la verifica delle caratteristiche dell'escavatore, che devono essere idonee al peso e alle caratteristiche dell'attrezzatura scelta. \*\* Senza sella di attacco. Si declina ogni responsabilità per le informazioni fornite. Con riserva di modifiche tecniche.