

PLB-PHD



SCARICA LA
BROCHURE



GUARDA
IL VIDEO

SIMEX
• brevetto •

FRESATRICI

categoria

2 - 22 TON



Mini Exc.



Midi Exc.



Exc.



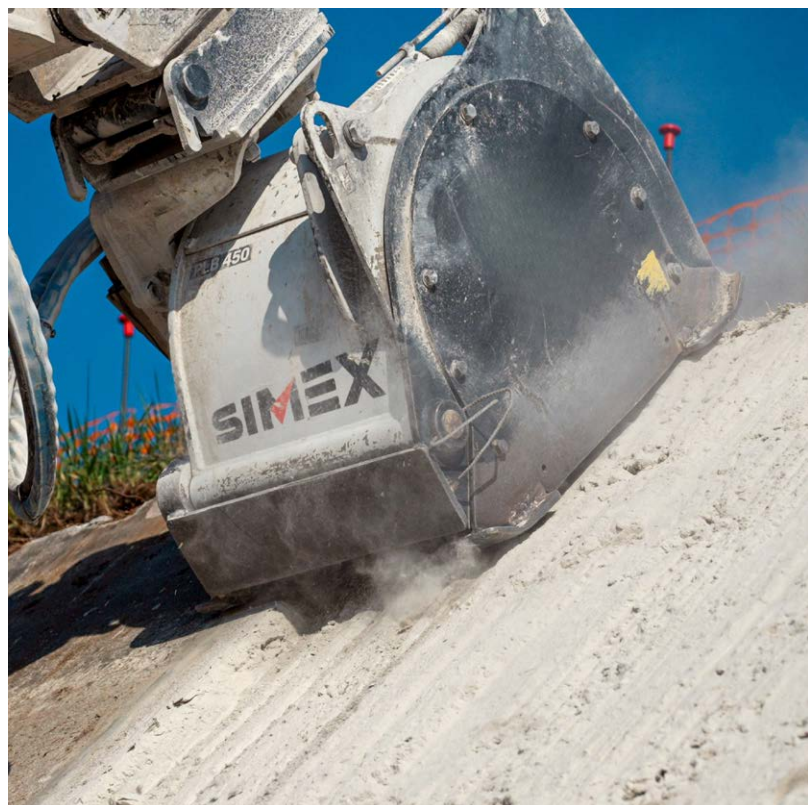
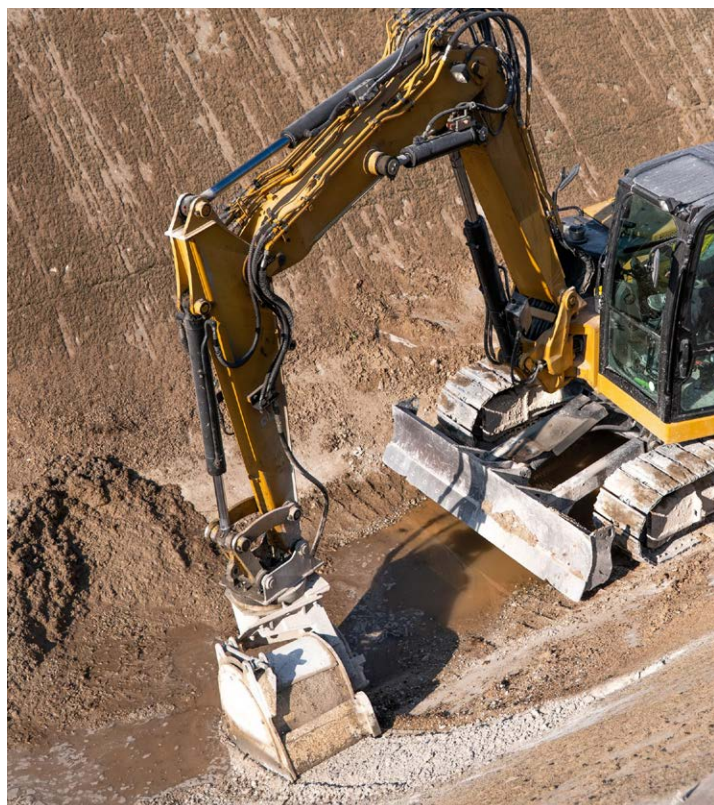
Backhoe

modelli

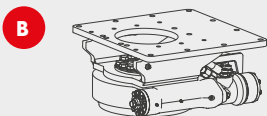
PLB 200 | PLB 300 | PLB 400
PLB 450 | PLB 600 | PHD 350 | PHD 450



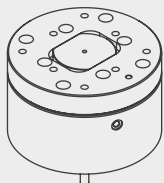
Progettate per fresare sezioni predefinite su superfici dure e compatte, le fresatrici per escavatore PLB e PHD sono create per **rimuovere l'intero strato di asfalto o cemento** in preparazione di un successivo scavo, o per **scarificare la superficie ammalorata** per il conseguente ripristino. Possono lavorare su superfici orizzontali, verticali ed inclinate.



A Regolazione profondità manuale o idraulica (optional).



ROTAZIONE IDRAULICA 360° (OPZIONALE):
consente di fresare in qualsiasi posizione, anche negli angoli più difficili da raggiungere tramite azionamento dalla cabina.



ROTAZIONE MECCANICA 135° A BLOCCAGGIO IDRAULICO (OPZIONALE):
disponibile sui modelli da PLB 200 a PHD 450.
Non richiede un comando idraulico aggiuntivo.

C **PERFORMER** permette all'operatore di ottimizzare le prestazioni dell'attrezzatura in funzione della velocità di avanzamento della macchina operatrice.

D Kit nebulizzatori (optional)

E Supporto di collegamento braccio-fresa fulcrato sull'asse di rotazione del tamburo fresante.

F Motore in presa diretta con il tamburo.

G Regolazione indipendente della profondità destra e sinistra (PHD 350 e PHD 450).



TAMBURI DISPONIBILI:



STANDARD



TAMBURO CEMENTO
Passo ridotto rispetto al tamburo standard



TAMBURO SPECIALE
Per larghezze e/o profondità diverse dallo standard

DENTI DISPONIBILI:



PER ASFALTO



PER CEMENTO

DISCHI DISPONIBILI:



DISCO DA TAGLIO

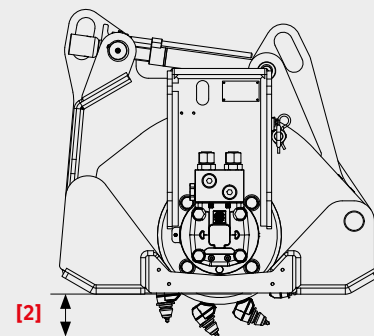
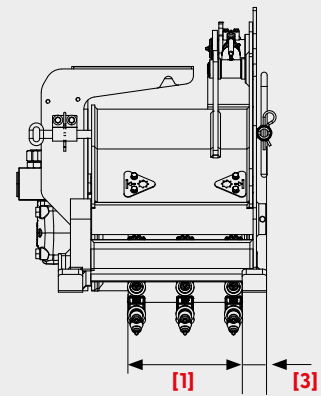


FRESATURA IN VOLTA

Le fresatrici basculanti PLB e PHD garantiscono versatilità di lavoro potendo lavorare anche su superfici verticali o inclinate. Come nel caso della fresatura in volta per la realizzazione di canalini e scassi, destinate a accogliere il passaggio di cavi di vario genere oppure di tubazioni. Le fresatrici per escavatore assicurano profondità e uniformità di scarifica seguendo il profilo della galleria.

PROFONDITÀ DI FRESATURA COSTANTE

Grazie al supporto basculante, fulcrato sullo stesso asse di rotazione del tamburo fresante, l'attrezzatura mantiene un piano perfetto di taglio in qualsiasi condizione, indipendentemente dal profilo della superficie dalla posizione dell'attrezzatura rispetto alla macchina motrice.





PHD 350 e PHD 450: LA REGOLAZIONE INDIPENDENTE DELLA PROFONDITÀ

La regolazione indipendente della profondità destra e sinistra, consente alla slitta posizionata al lato opposto del motore di essere regolata in altezza in modo indipendente. Ciò garantisce piani perfetti con passate affiancate

SIMEX
• brevetto •

DATI TECNICI		SINGOLA PROFONDITÀ					DOPPIA PROFONDITÀ	
		PLB 200	PLB 300	PLB 400	PLB 450	PLB 600	PHD 350	PHD 450
Peso consigliato escavatore (*)	ton	2 - 4	3 - 7	6 - 9	8 - 13	16 - 22	6 - 9	10 - 16
	lbs	4400 - 8800	6600 - 15400	13000 - 20000	17600 - 29000	35000 - 48400	13000 - 20000	22000 - 35000
TAMBURO STANDARD								
Larghezza	mm	200	300	400	450	600	350	450
	inch	8	12	16	18	24	14	18
Profondità	mm	0 - 70	0 - 100	0 - 120	0 - 150	0 - 200	0 - 120	0 - 180
	inch	0 - 3	0 - 4	0 - 5	0 - 6	0 - 8	0 - 5	0 - 7
TAMBURI SPECIALI A RICHIESTA								
Larghezza [1]	mm	50 - 250	50 - 300	50 - 400	75 - 450	75 - 600	50 - 350	75 - 450
	inch	2 - 10	2 - 12	2 - 16	3 - 18	3 - 24	2 - 14	3 - 18
Profondità max [2]	mm	125	130	150	200	250	150	220
	inch	5	5	6	8	10	6	9
Regolazione profondità indipendenti DX-SX		-	-	-	-	-	di serie	di serie
Min. distanza dal marciapiede [3]	mm	40 (20*)	50 (25*)	50 (25*)	60 (30*)	75 (40*)	50 (27*)	75 (40*)
	inch	1.6 (0.8*)	2 (1*)	2 (1*)	2.4 (1.2*)	2.6 (1.4*)	2 (1*)	3 (1.4*)
Angolo di rotazione supporto basculante		120°	127°	118°	120°	105°	118°	102°
Peso operativo	kg	185	390	515	710	1150	530	900
	lbs	407	860	1130	1560	2530	1160	1980
Portata olio richiesta	l/min	30 - 50	45 - 75	55 - 90	75 - 140	120 - 200	55 - 90	90 - 140
	gpm	8 - 13	12 - 20	15 - 24	20 - 37	32 - 53	15 - 24	24 - 37

* È responsabilità dell'installatore la verifica delle caratteristiche dell'escavatore, che devono essere idonee al peso e alle caratteristiche dell'attrezzatura scelta. * A richiesta. Si declina ogni responsabilità per le informazioni fornite. Con riserva di modifiche tecniche.