

CB



SCARICA LA
BROCHURE



GUARDA
IL VIDEO

SIMEX
• brevetto •

BENNE FRANTUMATRICI

categoria



SSL High
Flow



SSL High
Power



SSL Standard
Flow



Front Loader



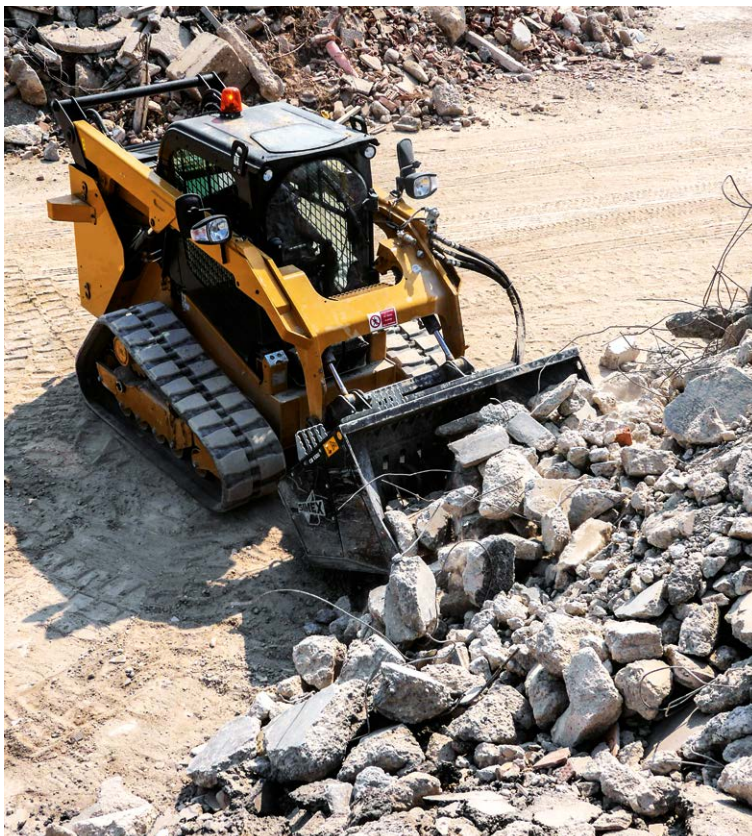
Backhoe

modelli

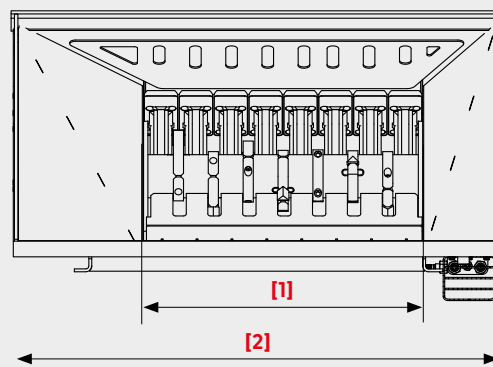
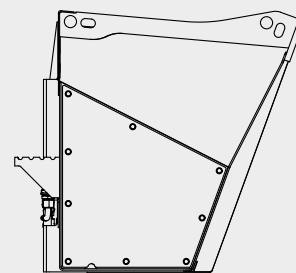
CB 900 | CB 1200 | CB 1500 | CB 2000



Le benne frantumatrici per attacco frontale CB sono progettate per la riduzione volumetrica degli inerti direttamente in cantiere e sono ideali per la frantumazione di cemento armato e materiali da demolizione. Il sistema a rotore di cui sono dotate e l'elevata forza al dente generata, permettono di lavorare in maniera ottimale in presenza di ferro, roccia, terra e parti deformabili, umide o bagnate. Il rotore con denti è azionato da motori idraulici a pistoni radiali, di grande cilindrata, in presa diretta. Un sistema automatico inverte la rotazione del tamburo per evitare bloccaggi e fermi macchina.

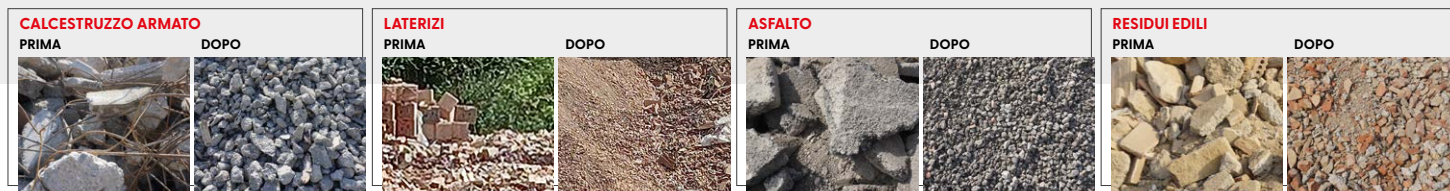
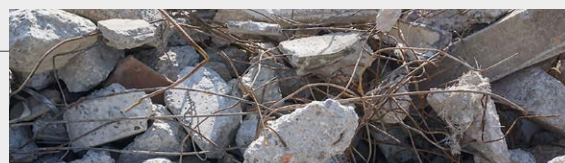


- A** **EQUIPAGGIABILI A RICHIESTA CON CONTRODENTI DI GRANDEZZE DIVERSE DALLO STANDARD** per variare la dimensione del materiale frantumato in uscita.
- B** **GLI UTENSILI SI INNESTANO ALL'ALBERO** senza alcuna saldatura e sono facilmente sostituibili direttamente in cantiere
- C** **IL SISTEMA DI INVERSIONE AUTOMATICA DEL TAMBURO** garantisce continuità di lavoro senza alcun fermo macchina.
- D** **MOTORI IDRAULICI A PISTONI RADIALI**, di grande cilindrata, in presa diretta col tamburo, generano un'elevata forza al dente. Ciò garantisce efficacia e continuità di lavoro anche in presenza del tondino di ferro all'interno del calcestruzzo armato.



NON SOFFRE LA PRESENZA DI FERRO DI ARMATURA

Nel trattamento inerti, il calcestruzzo armato è tra i materiali più difficili da frantumare. Le benne CB, grazie al sistema a rotore e all'elevata forza al dente, non temono il tondino di ferro all'interno degli scarti da demolizione.



DATI TECNICI		CB 900	CB 1200	CB 1500	CB 2000
Larghezza [2]	mm	1400	1500	1700	1900
	inch	55	60	67	75
Capacità benna (SAE)	m ³	0.30	0.45	0.55	0.75
	y ³	0.40	0.60	0.70	1
Larghezza rotore [1]	mm	700	840	965	1100
	inch	27	33	38	43
Numero denti	n°	5	6	7	8
	Peso operativo a vuoto	kg	570	900	1000
	lbs	1250	1985	2205	2530
Peso operativo a pieno carico (*)	kg	900	1400	1650	2000
	lbs	1980	3080	3640	2530
Portata olio richiesta	l/min	40 - 80	70 - 150	70 - 150	70 - 150
	gpm	11 - 21	18 - 40	18 - 40	18 - 40
Massima pressione olio	BAR	300	350	350	350
	psi	4350	5075	5075	5075

* È responsabilità dell'installatore la verifica delle caratteristiche della macchina motrice, che devono essere idonee al peso e alle caratteristiche dell'attrezzatura. Si declina ogni responsabilità per le informazioni fornite. Con riserva di modifiche tecniche.