

ART



BROSCHÜRE
HERUNTERLADEN



VIDEO
ANSEHEN

SIMEX
• Patent •

ASPHALT- REGENERIERUNGSTECHNOLOGIE

Kategorie

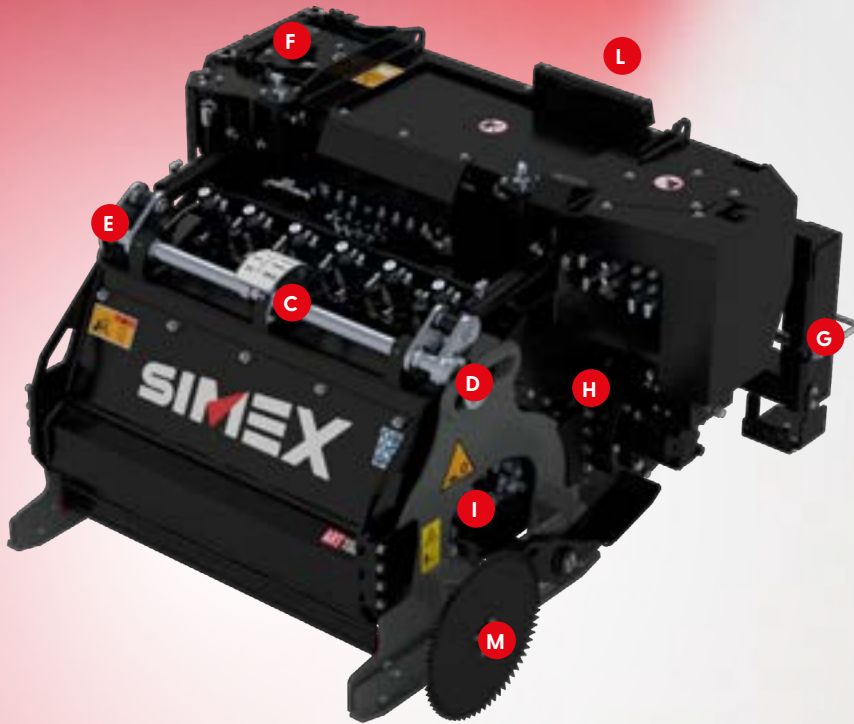


Modelle

ART 1000

Simex ART ist eine patentierte Technologie, die speziell für die **Regeneration von bituminösem Mischgut** (Asphalt) entwickelt wurde und 100 % des Materials vor Ort wiederverwendet, ohne dass Fräsgut entfernt oder andere Materialien hinzugefügt werden müssen.

Sie wird in einer Tiefe von 30 bis 60 mm in die funktionale Straßendecke eingebaut. Der Fahrzeugverkehr wird dadurch nicht beeinträchtigt und die Straße ist sofort befahrbar. Außerdem wird eine angemessene Lebensdauer gewährleistet, so dass die lokalen Behörden die Straßeninstandhaltung planen können, was der Sicherheit der Nutzer zugutekommt.



ARBEITSWEISE ART 1000

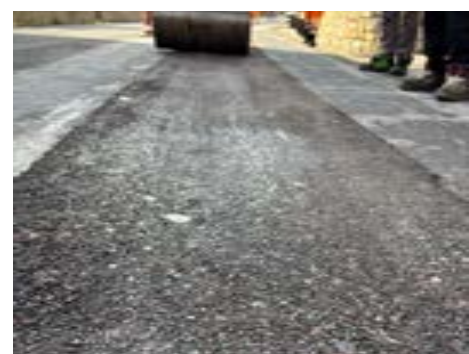
FAHRBAHNEN



SANIERUNG



ENDERGEBNIS



A BESCHÄDIGTER ASPHALT

B REGENERIERTER ASPHALT

C Tiefenanzeige rechts und links

D SELBSTNIVELLIERENDES SYSTEM:
STETS KONSTANTE FRÄSTIEFE.

Die seitlichen Schlitten der Fräse richten sich automatisch auf die zu fräsende Oberfläche aus und sichern dadurch größte Stabilität.

E Hydraulische Tiefeneinstellung

F 100 Liter Behälter für regenerierenden Zusatzstoff

G Hydraulischer Seitenvershub

H Brechertrommel

I Frästrommel

L LED-Leistungsanzeige

M Geschwindigkeitsmessendes Rad



EINSATZGEBIETE



VERZWEIGTE RISSE (KROKODILHAUT)



SCHLAGLÖCHER UND ABLÖSUNGEN



INSTANDSETZUNGEN NACH DER
VERLEGUNG VON GLASFASERKABELN



- Wölbungen, Vertiefungen, Riffelungen
- Lokal begrenzte Veränderungen des Fahrbelags
- Temporäres Pflaster

NICHT SANIERBARE BEREICHE



WASSERVORKOMMEN



STRASSEN MIT ZU GERINGER
ASPHALTDICKE



UNBEFESTIGTE STRASSEN

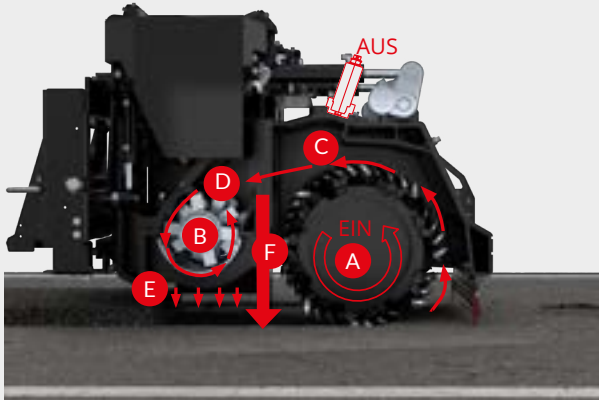


STRASSENANKETTE



ART 1000 ARBEITSABLAUF

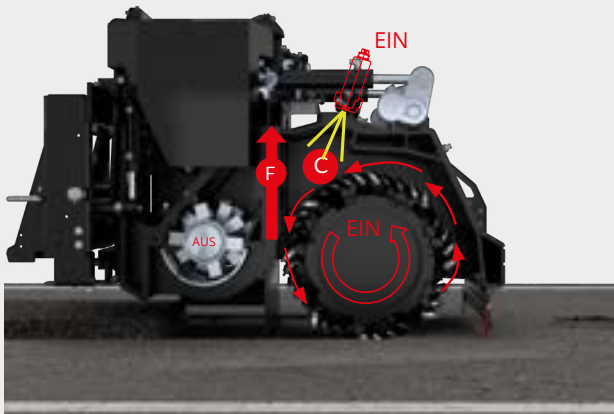
1. PHASE: FRÄSEN UND ZERKLEINERN



- A** Frästrommel
- B** Brechertrommel
- C** Fräskammer
- D** Zerkleinerungskammer
- E** Siebweite 0-15 mm
- F** Trennwand

In dieser Phase wird das gefräste Mischgut in die Zerkleinerungskammer befördert, wo es auf eine Korngröße von 0–15 mm zerkleinert wird.

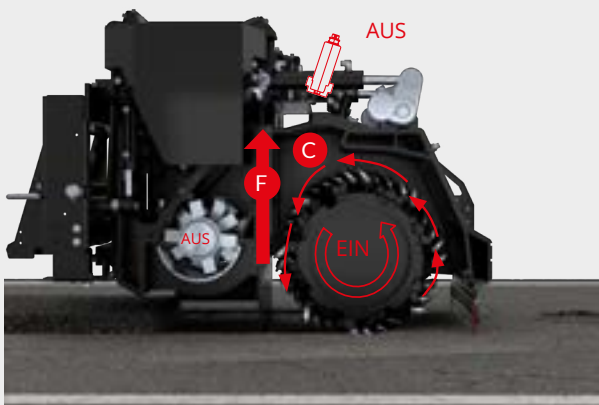
2. PHASE: EINBRINGEN DES REGENERIERUNGSMITTELS



- C** Fräskammer
- F** Trennwand

In dieser Phase wird das Additiv unter hohem Druck auf das gefräste und zerkleinerte Aggregat gespritzt, um es zu regenerieren.

3. PHASE: MISCHEN



- C** Fräskammer
- F** Trennwand

In dieser Phase wird ein weiterer Arbeitsgang ausschließlich mit der Frästrommel durchgeführt, um das gefräste und mit Additiven versetzte Mischgut homogen zu machen.



DIE DICKE DES ASPHALTS MUSS DER TIEFE DES EINGRIFFS ENTSPRECHEN

Die Ausbesserung beseitigt auf Dauer gefährliche Trennstellen im Straßenbelag. Sie verhindert aber nicht, verhindert nicht, dass die Fundations- und Untergrundschichten gleiten und Risse bilden.



AUF WELCHER EBENE ARBEITET DER ART 1000: FUNKTIONELLE SANIERUNG UND BAULICHE LÖSUNGEN IM VERGLEICH

Mit einer Tiefe von 30 bis 60 mm gehört ART 1000 zu den funktionellen Oberflächenbehandlungen des Straßenbelags und liegt zwischen einer Notfallausbesserung (lokalisierte manuelle Reparatur von Schlaglöchern und Unebenheiten) und der vollständigen Erneuerung eines neuen Verschleißbelags mit großen Baumaschinen.



MANUELLE AUSBESSERUNG



SELBSTFAHRENDE KALTRECYCLINGMASCHINE



ART 1000



VORTEILE

FÜR DIE UMWELT



Recycling und Ausbesserung des beschädigten bituminösen Mischguts



Kein Transport und keine Entsorgung von Materialien oder Sonderabfällen



Vermeidung von Abfallmaterialien und Deponiemüll



Dieser Vorgang der Ausbesserung wird auch bei späteren Wartungsarbeiten technisch wiederholbar sein



Verminderter Energieverbrauch



Kein Verbrauch von Rohstoffen

BEIM EINSATZ



100 Prozent Wiederverwertung und Wiederverwendung des vor Ort vorhandenen Materials



Schnelle und dauerhafte Ausbesserung von Fahrbahnschäden



Verkleinerte und dynamische Baustelle, wodurch eine vollständige Sperrung für den Fahrzeugverkehr vermieden wird



Wenig Personal und nur ein einziges Fahrzeug mit der notwendigen Ausrüstung



Senkung der Kosten für den Kauf und den Umschlag von Rohstoffen



Sofortige Verkehrsfreigabe

ART 1000 GEN II: BORDTECHNOLOGIE UND SANIERUNGSKONTROLLE

AUTOMATISCHE DOSIERUNGSSTEUERUNG

Der ART 1000 Gen II verfügt über ein intelligentes System, das die Dosierung des Zusatzstoffs automatisch entsprechend der Fahrgeschwindigkeit reguliert, basierend auf den vom Bediener zu Beginn der Arbeiten eingestellten Parametern. Das Ergebnis ist eine gleichmäßige Durchmischung und eine höhere Arbeitspräzision.

Das Bediendisplay kommuniziert mit einer über dem Gerät angebrachten LED-Anzeige, die die korrekte Fahrgeschwindigkeit anzeigt und den Bediener dabei unterstützt, optimale Arbeitsbedingungen aufrechtzuerhalten.

DATEN JEDERZEIT VERFÜGBAR

Die bearbeitete Strecke, die behandelte Fläche und die Menge des eingesetzten Zusatzmittels werden automatisch erfasst und im Systemspeicher abgelegt. Alle Parameter stehen für die Betriebskontrolle und die Rückverfolgbarkeit der Bearbeitungsvorgänge zur Verfügung.

FERNÜBERWACHUNG UND -DIAGNOSE

Das integrierte Telematiksystem mit GPS ermöglicht die kontinuierliche Überwachung der wichtigsten Betriebsparameter und des Standorts der Maschine.

Der Fernzugriff auf die Cloud ermöglicht die Leistungsanalyse und Ferndiagnose und trägt so zur Reduzierung von Maschinenstillstandszeiten bei.



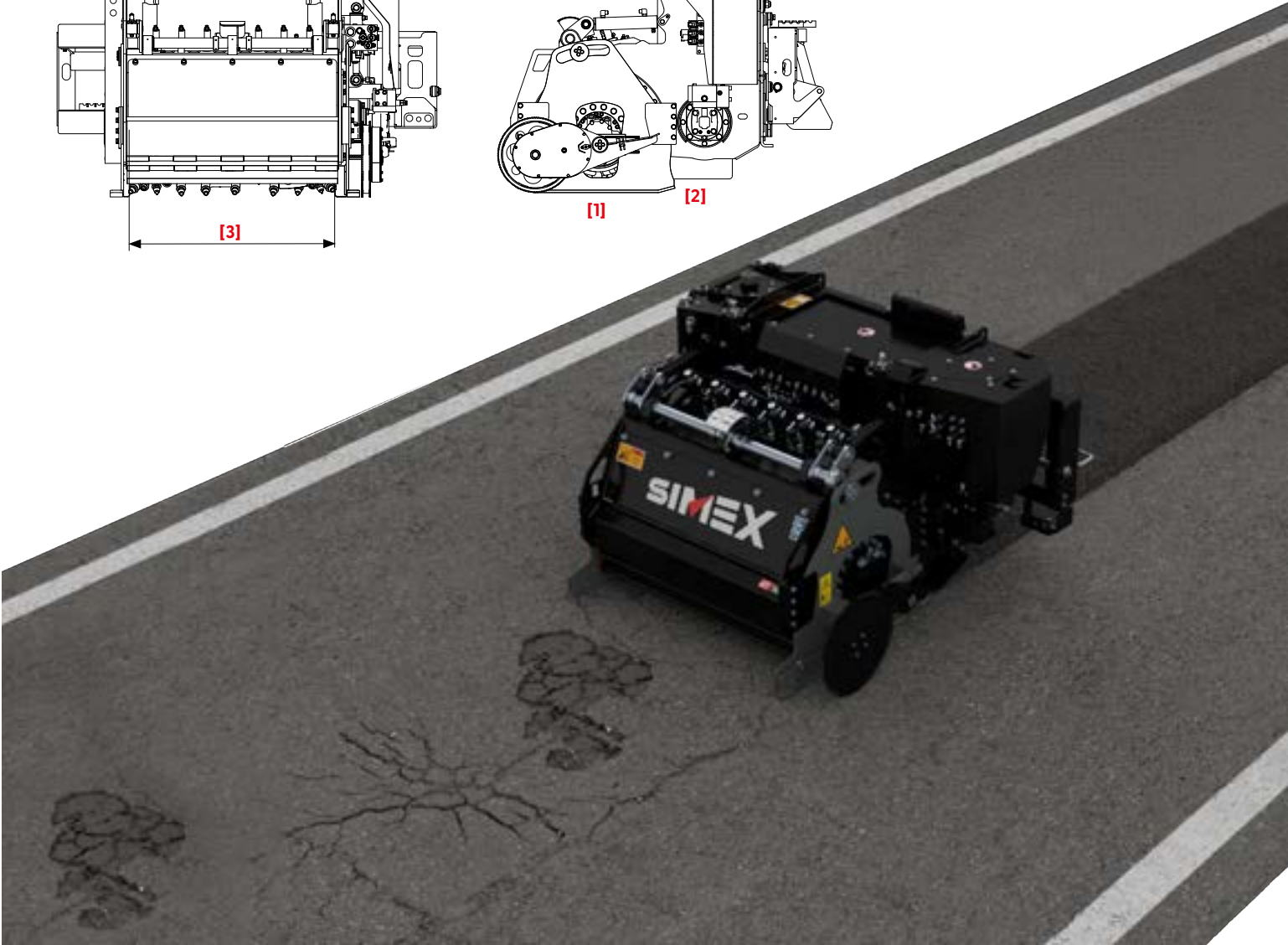
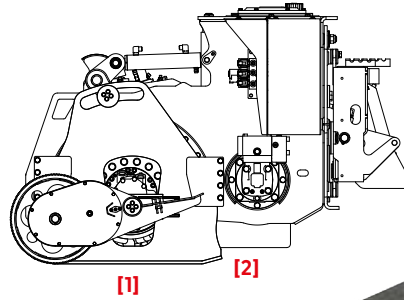
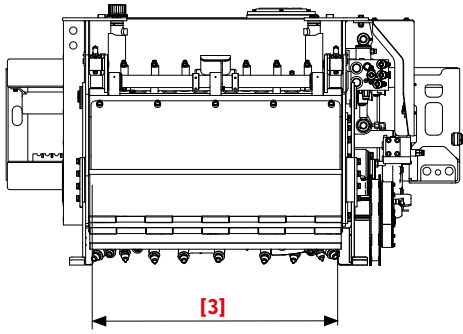
SIMEX CONNECT: DIE NEUE GENERATION INTELLIGENTER ANBAUGERÄTE

Simex CONNECT erweitert die Funktionen der Maschine und macht jedes Gerät zu einer vernetzten Ressource. Die Plattform ermöglicht es, die Betriebsleistung aus der Ferne zu überwachen, auf Diagnosedaten zuzugreifen und mit dem Gerät zu interagieren, egal wo man sich gerade befindet.

- Echtzeit-Überwachung des Betriebszustands
- Zugriff auf Nutzungs- und Leistungsdaten zur Steigerung der Effizienz auf der Baustelle
- Fernsteuerung zur Optimierung des Betriebsverhaltens und zur Verkürzung der Einsatzzeiten

Höhere Produktivität, ständige Kontrolle und effizienteres Management der Baustellenaktivitäten – direkt von Ihrem eigenen Gerät aus.





TECHNISCHE DATEN		ART 1000
FRÄSTRÖMMEL [1]		
Breite [3]	mm	1000
	Zoll	40
BRECHERTROMMEL [2]		
Breite [3]	mm	1000
	Zoll	40
Frästiefe	mm	0 - 100
	Zoll	0 - 4
Einstellung der Tiefe		unabhängig rechts/links - hydraulisch
Seitenverschub		hydraulisch
Neigung		12°
Fassungsvermögen des Zusatzstofftanks	l	100
	gal	26
Gewicht (*)	kg	1860
	lbs	4100
Geforderte Ölmenge	l/min	115 - 152
	gpm	30 - 40
Max. Öldruck	bar	300
	psi	4350

*Dem Anwender unterliegt der Nachweis, ob die Eigenschaften des Trägergeräts auf das Gewicht und die Merkmale des gewählten Anbaugeräts abgestimmt sind. Jegliche Haftung für die bereitgestellten Informationen ausgeschlossen. Technische Änderungen vorbehalten.